

PROGRAMME PRÉLIMINAIRE

# CONGRÈS FRANÇAIS DE PSYCHIATRIE

## 3<sup>ÈME</sup> ÉDITION

—● Psychiatrie : pluralité de la recherche,  
convergence de la clinique

### LILLE GRAND PALAIS

1, Boulevard des Cités-Unies 59777 EURLILLE

en collaboration avec



avec le soutien de



## 7-10 décembre 2011

Contact | Information | Inscriptions :

CARCO 6, cité Paradis 75010 Paris France

Tél : +33 (0)1 55 43 20 00 Fax : +33 (0)1 55 43 18 19 email : [info@congresfrancaispsychiatrie.org](mailto:info@congresfrancaispsychiatrie.org)

[www.congresfrancaispsychiatrie.org](http://www.congresfrancaispsychiatrie.org)



---

**Denis LEGUAY**  
Président

**Alain GÉRARD**  
Vice-Président

La deuxième édition du Congrès Français de Psychiatrie fut une confirmation. La troisième signera, nous en sommes convaincus, son enracinement dans le paysage scientifique et professionnel de notre discipline. D'emblée ce congrès s'était voulu, rassembleur, exigeant, tourné vers l'avenir, confiant dans les ressources de notre corps professionnel, dans sa capacité à l'inventer, à le construire, à le renouveler. Avec le comité local, nous aurons évidemment à cœur qu'il continue dans cette ligne, à stimuler les recherches, à dynamiser les échanges. C'est sa richesse, transcendant les frontières des regroupements historiques, pour contribuer à édifier l'identité, l'originalité et la vigueur de la psychiatrie française.

Diversité des recherches, convergence de la clinique. Pourquoi ? Parce qu'on ne peut qu'être frappés de la discordance entre la grande diversité des recherches, et surtout de leurs hypothèses, de leurs méthodes, de leurs voies d'approches, et notre clinique partagée, solide, mesurée, prudente, intégrant la complexité, le télescopage de tous les registres, liés aux vulnérabilités du sujet, aux particularités du contexte, à la dynamique sociale, familiale, à la disponibilité des dispositifs de soins, qui nous conduisent à des stratégies finalement très congruentes. Lorsque nous, cliniciens, échangeons sur nos pratiques, nous convenons de prises en charge très comparables. Alors, il y a certainement une logique, et ce sera notre défi de l'explorer.

Médecins, entraînés par notre formation, notre culture, notre recherche de l'efficacité thérapeutique, nous construisons un SAVOIR, sur les origines des troubles. Nous imaginons être conduits par ce savoir pour guider notre intervention. Mais à côté de cela, nous disposons d'un SAVOIR-FAIRE, qui s'est édifié

# CONGRES FRANÇAIS DE PSYCHIATRIE

3<sup>ÈME</sup> ÉDITION

**se tiendra  
à Lille  
Grand Palais  
du 7 au 10  
décembre 2011**

au fil du temps, que nous nous sommes transmis, ou que nous avons expérimenté, et acquis, par et pour nous-mêmes. Dans cet espace entre savoir et savoir-faire, entre théorie et pratique, entre objectivation et relation, entre science pure et compromis quotidien, se tient notre MÉTIER.

Nous vous proposons, à Lille, de parler métier. De nous attaquer à sa dimension intégrative, de porter notre attention à cette opération complexe qu'est la mise en œuvre de notre savoir, dans une situation donnée, qui concerne cet homme ou cette femme qui est devant nous. Praticiens, nous souhaitons que ne soit pas oubliée cette psychiatrie du quotidien, sa cohérence, sa nécessité, sa légitimité sociétale.

**Bien cordialement vôtres**



---

## COMITÉ D'ORGANISATION

•Président  
**Denis LEGUAY** *Angers*

•Vice-Président  
**Alain GÉRARD** *Paris*

•Secrétaires généraux  
**Frédéric ROUILLON** *Paris*  
**Patrice BOYER** *Paris*

•Membres du bureau  
Rachel BOCHER *Nantes*  
Michel BOTBOL *Paris*  
Jean-Philippe BOULENGER *Montpellier*  
Philippe CLÉRY-MELIN *Garches*  
Philip GORWOOD *Paris*  
Marie-Christine HARDY-BAYLÉ *Versailles*  
Carol JONAS *Tours*  
Jean-Pierre LÉPINE *Paris*  
Luc MALLET *Paris*  
François PETITJEAN *Paris*  
Brigitte RIMLINGER *Montpellier*  
Michel REYNAUD *Villejuif*  
Gérard SCHMIT *Reims*

•Membres de droit pour le  
Congrès Lille 2011

•Président de la Fédération  
Française de Psychiatrie  
Nicole GARRET-GLOANEC

•Président de l'AFFEP  
Aude van EFFENTERRE

---

## COMITÉ D'ORGANISATION LOCAL

•Président d'Honneur  
**Michel GOUDEMANT** *Lille*

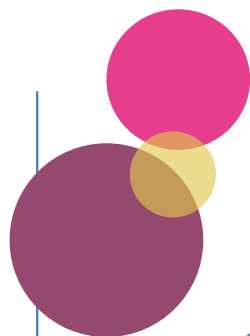
•Président  
**Pierre THOMAS** *Lille*

•Vice-président  
**Jean-Yves ALEXANDRE** *Roubaix*

•Membres  
Marc BETREMIEUX *Hénin-Beaumont*  
Jacques CATEAU *Liévin*  
Olivier COTTENCIN *Lille*  
Alain COUVEZ *Roubaix*  
Christian CYRAN *Lens*  
Thierry DANIEL *Lille*  
Christophe DEBIEN *Lille*  
Jacques DEBIEVE *Armentières*  
Pierre DELION *Lille*  
Claudine DESOBRY *Hénin-Beaumont*  
Vincent DODIN *Lille*  
Vincent DUBOIS *Bruxelles*  
François DUCROCQ *Lille*  
Jean-Paul DURAND *Cappelle-la-Grande*  
Jean HARBONNIER *Lille*  
Frédéric LEFEBVRE *Montreuil-sur-Mer*  
Martine LEFEBVRE *Lille*  
Christine LAJUGIE *Armentières*  
Nicolas LALAUX *Tourcoing*  
Vincent LORANT *Bruxelles*  
Bertrand LAVOISY *Armentières*  
Christian MULLER *Lille*  
Bruno PEQUIGNOT *Saint Venant*  
Jean-Louis POURPOINT *Bailleul*  
Jean-Luc ROELANDT *Armentières*  
Tiphaine SEGURET *Somain*  
Catherine THEVENON-GIGNAC *Armentières*  
Eric THOMAZEAU *Valenciennes*  
Guillaume VAIVA *Lille*  
Philippe VERMELEN *Cambrai*  
Frédéric WIZLA *Lille*

## Vous êtes membres d'une des Sociétés Savantes ou des associations partenaires

dont la liste figure ci-dessous, vous bénéficiez de droits d'inscription à tarif préférentiel. Il est impératif pour que votre demande soit prise en compte de joindre le nom de celle-ci et le justificatif d'adhésion.



## ASSOCIATIONS PARTENAIRES

- **ACESM** | Association Corse Equilibre et Santé Mentale | *Fabrice SISCO*
- **AFDAS-TCA** | Association Française pour le Développement des Approches Spécialisées des Troubles du Comportement Alimentaire | *Jean-Luc VÉNISSE*
- **AFERTP** | Association Française d'Etude et de Recherche sur les Troubles de la Personnalité | *Ludovic GICQUEL*
- **AFERUP** | Association Francophone pour l'Étude et la Recherche sur les Urgences Psychiatriques | *Vincent DUBOIS - Isabelle FERRAND*
- **AFORCUMP** | Association de Formation et de Recherche des Cellules d'Urgence Médico-Psychologiques - Société Française de Psychotraumatologie | *Louis JEHEL*
- **AFP** | Association Française de Psychiatrie | *Bernard GIBELLO*
- **AFPBN** | Association Française de Psychiatrie Biologique et Neuropharmacologie | *Michel HAMON - Florence THIBAUT*
- **AFRC** | Association Francophone de Remédiation Cognitive | *Nicolas FRANCK*
- **AFTAD** | Association Française des Troubles Anxieux et de la Dépression | *Jean-Philippe BOULENGER*
- **AFTCC** | Association Française de Thérapie Comportementale et Cognitive | *Frédéric CHAPELLE*
- **AIEP** | Association Internationale d'Ethno-Psychanalyse | *Marie-Rose MORO*
- **AMRP** | Association pour la Méthodologie de la Recherche en Psychiatrie | *Patrick HARDY*
- **ANHPP** | Association Nationale des Hospitaliers Pharmaciens et Psychiatres | *Guillaume AIRAGNES*
- **ANPSSM** | Association Nationale pour la Promotion des Soins Somatiques en Santé Mentale | *Djéa SARAVANE*
- **ARSPG** | Association de Recherche et de Soutien de soins en Psychiatrie Générale | *Charles-Siegfried PERETTI*





- **ASPS** | Association Scientifique des Psychiatres de Secteur | *Annie CHABAUD*
- **Association EMDR France** | *Michel SYLVESTRE*
- **Association Française et Eugène Minkowski Centre Minkowski**  
| *Rachid BENNEGADI - Christophe PARIS*
- **CCRP** | Clinique Contemporaine et Recherche en Psychiatrie | *Luc MALLET*
- **CFRP** | Comité Français pour la Réhabilitation Psycho-sociale | *Elisabeth GIRAUD-BARO*
- **Club rTMS et Psychiatrie** | *Emmanuel POULET*
- **CNASM** | Centre National Audiovisuel en Santé Mentale | *Alain BOUVAREL*
- **CPNLF** | Congrès de Psychiatrie et de Neurologie de Langue Française | *Pierre THOMAS*
- **CRÉA** | Cercle de Recherche et d'Étude de l'Anxiété | *Dominique SERVANT*
- **F2RSM** | Fédération Régionale de Recherche en Santé Mentale Nord-Pas-de-Calais  
| *Pierre THOMAS*
- **FASM** | Fédération d'Aide à la Santé Mentale Croix Marine | *Bernard DURAND*
- **FONDA-MENTAL** | Fondation de recherche et de soins en santé Mentale  
| *Marion LEOYER*
- **Fondation Santé des Etudiants de France** | *Philippe LESIEUR*
- **FUAG** | France Université Antidépresseurs : Groupe d'études | *Catherine MASSOUBRE*
- **GEPS** | Groupement d'Étude et de Prévention du Suicide | *Jean-Jacques CHAVAGNAT*
- **GFEP** | Groupe Français d'Epidémiologie Psychiatrique | *Viviane KOVESS*
- **GPLR** | Groupement des Psychiatres Libéraux Rhône-Alpes | *Philippe CIALDELLA*
- **L'évolution psychiatrique** | *Yves THORET*
- **PRÉPSY réseau de santé** | *Cristina COHEN-PASA*
- **PSYGÉ** | Association pour la promotion de la défense de la psychiatrie à  
l'hôpital général | *Rachel BOCHER - Marc GROHENS*
- **SFAP** | Société Franco-Algérienne de Psychiatrie | *Mohammed TALEB*
- **SFETD** | Société Française d'Étude et de Traitement de la Douleur | *Michel LANTERI-MINET - Françoise RADAT*
- **SFPEADA** | Société Française de Psychiatrie de l'Enfant et de l'Adolescent &  
Disciplines Associées | *Marie-Michèle BOURRAT*
- **SFRP** | Société Française de Relaxation Psychothérapique | *Philippe NUBUKPO*
- **SFRSRP** | Société Française de Recherche sur les Soins de Réadaptation en  
Psychiatrie | *Pascal CACOT*
- **SIP** | Société de l'Information Psychiatrique | *Nicole GARRET-GLOANEC*
- **SIPE** | Société Internationale de Psychopathologie de l'Expression et d'art-  
thérapie | *Laurent SCHMITT*
- **SMF** | Société Marcé Francophone | *Nine GLANGEAUD - Anne-Laure SUTTER*
- **SMP** | Société Maghrébine de Psychiatrie | *Béchir BEN HADJ ALI*
- **SMP** | Société Médico-Psychologique | *Christine MIRABEL-SARRON*
- **Société de Psychologie Médicale et de Psychiatrie de Liaison**  
| *Jean-Louis TERRA*
- **SPCDN** | Société de Phénoménologie Clinique et de Daseinsanalyse de Nice  
| *Dominique PRINGUEY*
- **SPLF** | Société de Psychogériatrie de Langue Française | *Jean-Pierre CLÉMENT*
- **SPPPM** | Société de Psychiatrie, de Pédopsychiatrie et de Psychologie de la  
Méditerranée | *Frédéric JOVER*
- **WAIMH** | World Association for Infant Mental Health - section francophone  
| *Pierre DELION - Michel DUGNAT*



Avec la participation de

- **ASCODOCPSY**  
| *Nathalie BERRIAU*
- **CCOMS** | Centre  
Collaboratif OMS  
| *Jean-Luc ROELANDT*

En collaboration avec

- **EPA**  
| European Psychiatric  
Association  
| *Patrice BOYER*
- **AVIESAN**  
| Alliance pour les sciences  
de la vie et de la santé  
| *Alexis BRICE -  
Bernard BIOULAC*

## COMITÉ SCIENTIFIQUE

- Jean-François ALLILAIRE *Paris* • Henri-Jean AUBIN *Villejuif* • Marc AURIACOMBE *Bordeaux*
- Daniel BAILLY *Marseille* • Renaud de BEAUREPAIRE *Villejuif* • Rachid BENNEGADI *Paris*
- Amine BENYAMINA *Villejuif* • Olivier BLIN *Marseille* • Alain BRACONNIER *Paris* • Vincent CAILLARD *Caen* • Olivier CANCEIL *Paris* • Silla CONSOLI *Paris* • Maurice CORCOS *Paris*
- Philippe COURTRET *Montpellier* • François-Régis COUSIN *Saint-Germain-en-Laye* • Emmanuelle CORRUBLE *Le Kremlin-Bicêtre* • Henry CUCHE *Garches* • William DAB *Paris* • Roland DARDENNES *Paris* • Bruno FALISSARD *Paris* • Françoise GOROG *Paris* • Julien-Daniel GUELFI *Paris* • Michel HAMON *Paris* • Roland JOUVENT *Paris* • Christophe LANÇON *Marseille* • Marion LEBOYER *Créteil* • Yves LECRUBIER† *Paris* • Michel LEJOYEUX *Paris* • Philippe LESIEUR *Paris*
- Frédéric LIMOSIN *Issy-les-Moulineaux* • Pierre-Michel LLORCA *Clermont-Ferrand* • Patrick MARTIN *Paris* • Jean-Luc MARTINOT *Orsay* • Jean-Albert MEYNARD *La Rochelle* • Jean-Paul MIALET *Paris* • Bruno MILLET *Rennes* • Christine MIRABEL-SARRON *Paris* • Marie-Rose MORO *Paris* • Marie-Christine MOUREN *Paris* • Bernard ODIER *Paris* • Antoine PELISSOLO *Paris*
- François POINSO *Marseille* • Dominique PRINGUEY *Nice* • Jean-Luc ROELANDT *Lille*
- Jean-Claude SAMUELIAN *Marseille* • Anne-Laure SIMMONOT *Boulogne-Billancourt* • Florence THIBAUT *Rouen* • Michel WALTER *Brest*

## COMITÉ NATIONAL

- Mocrane ABBAR *Nîmes* • Charles ALEZRAH *Thuir* • Uttam BARUA *Paris* • Thierry BAUBET *Bobigny* • Christiane de BEAUREPAIRE *Fresnes* • Michel BENOIT *Nice* • Pascal CACOT *Paris*
- Bernard CORDIER *Suresnes* • Marc-Antoine CROCC *Rouffach* • Aimé CHARLES-NICOLAS *Fort-de-France* • Jean-Pierre CLÉMENT *Limoges* • Jean-Pierre DAULOUËDE *Bayonne* • Pascal DELAMILLIEURE *Caen* • Christian GAY *Garches* • Elisabeth GIRAUD-BARO *Saint-Egrève*
- Yvan HALIMI *La Roche-sur-Yon* • Nora HAMDANI *Créteil* • Patrick HARDY *Le Kremlin-Bicêtre*
- Jean-Michel HAVET *Reims* • Maria ILIOPOULOS *Colombes* • Serge KANNAS *Paris* • Bernard LACHAUX *Villejuif* • Béatrice LAFFY-BEAUFILS *Issy-les-Moulineaux* • Olivier LEHEMBRE *Valenciennes* • Patrick LEMOINE *Lyon* • Denis MAQUET *Paris* • Jean NAUDIN *Marseille* • Annie NAVARRE-COULAUD *Dieppe* • Jean-Paul ORTH *Nice* • Jean-Claude PENOCHET *Montpellier*
- Nathalie PRIETO *Lyon* • Philippe RAYMONDET *Toulon* • Christophe RECASENS *Saint-Maur-des-Fossés* • Jean-Louis SENON *Poitiers* • Franck SCHURHOFF *Créteil* • Norbert SKURNIK *Paris*
- Christian SPADONE *Paris* • Olivier TAÏEB *Bobigny* • Jean TIGNOL *Bordeaux* • Marie-Noëlle VACHERON *Paris* • Gilles VIDON *Saint-Maurice* • Lionel WAINTRAUB *Paris* • Daniel ZAGURY *Ville-Evrard*

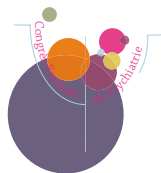
## COMITÉ DE PARRAINAGE INTERNATIONAL

- Hans ÅGREN *Stockholm, Suède* • Marc ANSSEAU *Liège, Belgique* • Charles BADDOURA *Beyrouth, Liban* • Pierre BAUMANN *Lausanne, Suisse* • Béchir BEN HADJ ALI *Sousse, Tunisie*
- Jean-Claude BISSERBE *Ottawa, Canada* • Pierre BLIER *Ottawa, Canada* • Riadh BOUZID *Nabeul, Tunisie* • Jacques BRADWEJN *Ottawa, Canada* • Luis CABALLERO *Madrid, Espagne* • Kolou DASSA *Lomé, Togo* • Koen DEMYTTENAERE *Louvain, Belgique* • Saïda DOUKI-DEDIEU *Tunis, Tunisie* • Vincent DUBOIS *Bruxelles, Belgique* • François FERRERO *Genève, Suisse* • Martine FLAMENT *Ottawa, Canada* • Prosper GANDAHO *Parakou, Bénin* • Guy GOODWIN *Oxford, Royaume-Uni* • Patrick Mc GORRY *Melbourne, Australie* • Momar GUËYE *Dakar, Sénégal*
- Jean-Marc GUILLE *Montréal, Canada* • Ulrich HEGERL *Leipzig, Allemagne* • Luigi JANIRI *Rome, Italie* • Farid KACHA *Alger, Algérie* • Nadia KADRI *Casablanca, Maroc* • David KINGDON *Southampton, Royaume-Uni* • Drissa KONÉ *Abidjan, Côte d'Ivoire* • Malcolm LADER *Londres, Royaume-Uni* • Pierre LALONDE *Montréal, Canada* • Robert LIBERMAN *Los Angeles, Etats-Unis*
- Samuel MAMPUNZA *Kinshasa, République Démocratique du Congo* • Karl Mann *Mannheim, Allemagne* • Mauro MAURI *Pise, Italie* • Jose-Manuel MENCHON *Barcelone, Espagne* • Julien MENDLEWICZ *Bruxelles, Belgique* • Angel-Luis MONTEJO *Salamanque, Espagne* • Stuart MONTGOMERY *Londres, Royaume-Uni* • Alain MOUANGA *Brazzaville, République du Congo*
- Luc NICOLE *Montréal, Canada* • Arouna OUEDRAOGO *Ouagadougou, Burkina-Faso* • Charles PULL *Luxembourg, Luxembourg* • Bernard RIMÉ *Louvain, Belgique* • Thomas SCHLAEPFER *Bonn, Allemagne* • Boualem SEMAOUNE *Alger, Algérie* • John TALBOTT *Baltimore, Etats-Unis* • Graham THORNICROFT *Londres, Royaume-Uni* • Mathieu TOGNIDE *Cotonou, Bénin* • Alan WADE *Glasgow, Royaume-Uni* • Semir ZEKI *Londres, Royaume-Uni*

## COORDONNATEURS RÉGIONAUX

- **Est** • Jean-Marie DANION *Strasbourg* • Jean-Pierre KAHN *Toul* • Michel PATRIS *Strasbourg*
- Gérard SCHMIT *Reims* • **Ile de France** • Franck BELLIVIER *Créteil* • David COHEN *Paris*
- Philippe FOSSATI *Paris* • Jean-Charles PASCAL *Suresnes* • **Nord** • Jean-Yves ALEXANDRE *Roubaix* • Pierre THOMAS *Lille* • Guillaume VAÏVA *Lille* • **Ouest** • Patrick DELBROUCK *Saint-Nazaire* • Sonia DOLLFUS *Caen* • Pascale JOLLIET *Nantes* • Jean-Luc VÉNISSÉ *Nantes*
- **PACA** • Jean-Michel AZORIN *Marseille* • Thierry BOTTAI *Martigues* • Philippe ROBERT *Nice*
- **Rhône-Alpes** • Thierry d'AMATO *Lyon* • Thierry BOUGEROL *Grenoble* • Jean-Paul CHABANNES *Saint-Egrève* • **Sud** • Charles ALEZRAH *Thuir* • Jean-Philippe BOULENGER *Montpellier* • Jean-François CHIARINY *Montpellier* • Michèle MAURY *Montpellier* • **Sud-Ouest**
- Manuel BOUVARD *Bordeaux* • Jean-Pierre CLÉMENT *Limoges* • Michel FARUCH *Toulouse*
- Laurent SCHMITT *Toulouse* • Hélène VERDOUX *Bordeaux*

MERCREDI 7 DÉCEMBRE 2011



ACCUEIL  
EXPOSITION

🕒 9h00 - 10h00

**ACCUEIL ET OUVERTURE DE L'EXPOSITION**

FORUM DES  
ASSOCIATIONS

🕒 10h00 - 18h30

**FORUM DES ASSOCIATIONS**

**Inscription obligatoire et gratuite** au Forum des Associations pour la journée du mercredi 7 décembre de 9h00 à 18h30, ne donnant pas droit à participer au programme officiel du Congrès Français de Psychiatrie.

🕒 10h00 - 13h05 **MARCE - WAIMH**

• **MARCE / Les situations à risque de troubles relationnels graves en périnatalité** | *Président : Oguz OMAÏ - Tain l'Hermitage*

Les retentissements de troubles psychiatriques maternels sur le développement du bébé | *François POINSO - Marseille*

Devenir parent en situation de handicap : quels enjeux pour les bébés, les parents et les professionnels ? | *Sylvie NEZELOF - Besançon*

Facteurs prédictifs d'une séparation de la mère et du bébé à l'issue d'une hospitalisation conjointe. A propos d'une étude du groupe de recherche des unités mère-bébé de la Société Marcé Francophone (2001-2007) sur 1018 dyades hospitalisées à plein temps en unité mère-bébé en France et en Belgique... | *Nine MC GLANGEAUD-FREUDENTHAL - Villejuif*

• **WAIMH / Construction précoce du cerveau social dans l'espace dyadique mère - bébé : recherches et avancées** | *Président : Pierre DELION - Lille*

Co-genèse de l'espace dyadique : modélisation neuropsychanalytique dans une recherche multicentrique dans les Unités d'hospitalisation conjointe mère-bébé | *Joëlle ROCHETTE-GUGLIELMI - Lyon*

Hypothèses neuronales de l'attachement précoce | *Jacques DAYAN*

Neuropsychanalyse du lien précoce et application en psychothérapie | *Nicolas GEORGIEFF - Lyon*

🕒 10h00 - 16h00 **JOURNÉE AFPBN**

• **Amour et sexe : quel lien avec les addictions ?** | *Président : Michel REYNAUD - Paris*

Le sentiment amoureux et l'addiction | *Michel REYNAUD - Paris*

Neurobiologie de nos comportements sexuels | *Philippe CIOFFI - Bordeaux*

L'addiction au sexe | *Florence THIBAUT - Rouen*

• **Club rTMS / Stimulations transcrâniennes en psychiatrie : évolutions** | *Président : Emmanuel HAFFEN - Besançon*

Traitement des hallucinations auditives persistantes par stimulation transcrânienne en courant continu (tDCS) | *Jérôme BRUNELIN - Lyon*

Les stratégies d'optimisation de la rTMS en thérapeutique : résultats de l'étude ouverte rTMS par stimulation ThetaBurst intermittente (iTBS) guidée par neuronavigation dans le traitement de la dépression

bipolaire | *David SZEKELY - Grenoble*

Intérêts, résultats et modalités pratiques de l'électroconvulsivothérapie (ECT) de maintenance. | *William de CARVALHO - Paris*

...

🕒 10h00 - 11h30

• **Association EMDR France / Traitement des auteurs de violences sexuelles par la thérapie EMDR (Eye Movement Desentization Reprocessing) : psychopathologie, méthodologie et thérapie**

| *Président : **Christiane de BEAUREPAIRE***

Prise en charge du stress post-traumatique des auteurs de violences sexuelles exposés à un trauma dans l'enfance : intérêt de l'EMDR

| ***Christiane de BEAUREPAIRE** - Paris*

EMDR et trauma sexuel : cas clinique | ***France HAOUR** - Paris*

Expérience thérapeutique et aspects méthodologiques de la psychothérapie EMDR dans le traitement des auteurs de violences sexuelles | ***Isabelle MEIGNANT** - Toulouse*

• **PSYGÉ / La psychiatrie en 2030** | *Présidents : **Rachel BOCHER** - Nantes, **Marc GROHENS** - Clamart*

Organisation des soins et dispositifs socio-économiques, de la précarité à la contrainte en passant par l'urgence... au vu des politiques | ***Jean Hervé BOULEAU** - Pontoise*

Du trouble psychique à la maladie mentale, de la dépendance au rapprochement neurologie, psychiatrie et des nouvelles technologies : quelle clinique au quotidien ? | ***Alain DERVAUX** - Paris*

De l'âge de raison à la perte de toute raison, pratiques partagées déclinées aux temps de la vie et de ses accidents | ***Catherine GONAY-LACOUR** - Lagny*

• **ANHPP / Colloque de l'Association Nationale des Hospitaliers Pharmaciens et Psychiatres** | *Président : **Philippe LASCAR** - Villejuif*

Allocution d'ouverture : Présentation de l'ANHPP : son histoire, son actualité, son devenir | ***Guillaume AIRAGNES** - Président de l'ANHPP*

Aux origines du placebo | ***Pauline CHARVY** - Virginie BARDOT /*

*Discutant : **Emmanuel DUMAS-PRIMBAULT***

Pharmacologie de l'effet placebo | ***Gaëlle LECOVEC, Camille PETRON /***

*Discutant : **Bertrand DIQUET***

Pertinence du placebo dans les stratégies thérapeutiques des troubles psychiatriques en 2012 | ***Guillaume AIRAGNES /***

*Discutant : **Jean-Paul LHUILLIER***

Le placebo, la recherche clinique et la démarche éthique | ***Véronique VENEL, Myriam CAROF-BEN HAMIDA, Guillaume DEDET /***

*Discutant : **Kathleen DEGRASSAT***

🕒 11h35 - 13h05

• **ANRS / Infections chroniques par le VIH et/ou le VHC : des urgences psychiatriques ?** | *Président : **Christophe HEZODE** - Créteil*

Implications des troubles psychiatriques dans l'infection par le VIH

| ***Jean-Marie LANG** - Strasbourg*

Impact des troubles psychiatriques et des addictions sur l'observance et la qualité de vie des patients affectés par le VIH et ou le VHC

| ***Laurent MICHEL** - Limeil-Brévannes*

Quelle(s) prise(s) en charge psychiatrique pour les patients atteints du VIH et/ou du VHC ? | ***Jean-Philippe LANG** - Strasbourg*

• **ASCODOCPsy/ Renforcer la diffusion des publications en langue française spécialisées en psy** | *Président : **Christian MULLER** - Lille*

Où trouver les publications en langue française spécialisées en psychiatrie ? | ***Nathalie BERRIAU** - Lyon*

Rendre visibles les publications en langue française : l'indexation des articles avec le thesaurus SantéPsy | ***Aurore CARTIER** - Le Mesnil Saint-Denis*

Les nouveaux supports d'édition | ***NTBA***

...  
11h35-  
13h05

• **UNCPSTY / Troubles du comportement alimentaire : prise en charge en clinique privée** | *Président : Olivier DREVON - Saint-Étienne*  
Nouvelles pratiques cliniques dans le traitement des crises de boulimie (Binge Eating) | *Alain PERROUD - Annemasse*  
Prise en charge institutionnelle de l'anorexie mentale en clinique privée psychiatrique | *Christine FOULON - Paris*  
Prise en charge de l'anorexie en hospitalisation de nuit (un foyer d'anorexiques) | *Édouard CARRIER - Lyon*

🕒 **13h30 - 15h00**

• **RÉH@B' / Comment fait-on de la réhabilitation ?** | *Président : Denis LEGUAY - Angers / Intervenants : Elisabeth GIRAUD-BARO - Saint-Égrève et Gilles VIDON - Paris*

• **EUR-NET-BPD / Trouble Borderline : actualités du Réseau Européen de Recherche sur le Trouble de la Personnalité Borderline (EUR-NET-BPD)**

| *Président : Maurice CORCOS - Paris*

Personnalité Borderline – Données préliminaires de l'étude

« Permanence téléphonique » | *Alexandra PHAM-SCOTTEZ - Paris*

Validité et utilité du diagnostic de Trouble Borderline à l'adolescence : aspects théoriques et données cliniques | *Marion ROBIN - Paris*

Trouble de la Personnalité Borderline : principaux résultats du Réseau EUR-NET-BPD et implications pour la prise en charge | *Mario SPERANZA - Le Chesnay*

• **F2RSM / Réflexion éthique et relais institutionnels : enjeux et perspectives** | *Président : Guillaume FRANÇOIS - Armentières*

Genèse et enjeux de l'espace de réflexion éthique en Santé Mentale de la F2RSM | *Pierre HUM - Saint-André-lez-Lille*

La constitution d'un espace de réflexion éthique à l'EPSMAL | *François LEQUIN - Saint-André-lez-Lille*

Les comités d'éthique et les questions de Santé Mentale : l'exemple du Comité Local d'éthique du Centre Hospitalier de Douai | *Marie FLORIN - Douai*

• **AFFEP / De l'utilisation du facebook et du DSM aux liens avec l'industrie pharmaceutique : quelles implications sur les pratiques des internes ?** | *Président : Aude van EFFENTERRE - Paris*

DSM-IV et internat : quels utilisateurs, quelles utilisations ? | *Matthieu CHARLE - Toulouse*

Médecins, patients : on se retrouve sur Facebook ? | *Delphine CATINAUD - Lille*

Relations entre les internes et les laboratoires pharmaceutiques en France et en Europe | *Élodie DEL VALLE - Angers*

🕒 **15h05 - 16h35**

• **Les activités de la FFP** | *Président : Nicole GARRET GLOANEC - Nantes*  
RPC sur « soins somatiques et psychiatrie » | *Marc GROHENS - Clamart*  
Avancées du réseau de recherche concernant les psychothérapies | *Jean-Michel et Monique THURIN - Paris*

Présentation et discussion du document de l'HAS concernant la prise en charge des enfants autistes | *Gérard SCHMIT - Reims*

• **Association Française et Eugène Minkowski - Centre Française Minkowska** | *Président : Christophe PARIS - Paris / Modérateur : Stéphanie LARCHANCHE*

Place du Centre Française Minkowska dans la politique de santé publique | *Christophe PARIS - Paris*

Stratégies innovantes dans le traitement de la demande au Centre Française Minkowska : l'exemple du MEDIACOR (Unité de Médiation Accueil, Orientation) | *Marie-Jo BOURDIN - Paris*

Comparaison des pratiques en France et au Canada | *Rachid BENNEGADI, Stéphanie LARCHANCHE - Paris*

...

•••  
15h05-  
16h35

• **Société Médico-Psychologique / Personnes âgées souffrant de schizophrénie : spécificités cliniques et thérapeutiques** | *Président : Isabelle JALENQUES - Clermont-Ferrand*

Troubles du comportement chez les patients âgés souffrant de schizophrénie | *Stéphane RICHARD-DEVANTOY - Angers*  
Schizophrénie et sujet âgé : du démembrement nosographique aux applications thérapeutiques | *Thierry GALLARDA - Paris*  
Thérapeutiques biologiques des patients âgés souffrant de schizophrénie | *Guillaume LEGRAND, Yannick CELLIER, Isabelle JALENQUES - Clermont-Ferrand*

🕒 **17h00 - 18h30**

• **Société Française de Psycho-Oncologie - Psycho-oncologie pratique** | *Président : Silla CONSOLI - Paris*

Facteurs prédictifs de dépression dans le cancer du sein | *Paul BRUNAULT - Tours*

Prescription de psychotropes chez les patients atteints de cancer : rapport bénéfice-risque | *Michel REICH - Lille*

Intérêt des interventions familiales systémiques en psycho-oncologie | *Juliette DESDOUITS - Paris*

• **Thérapie de pleine conscience : sa pertinence en psychiatrie ?**

| *Président : Christine MIRABEL-SARRON - Paris*

Indication de la démarche de pleine conscience (MBCT) en psychiatrie, déroulement et limites | *Christine MIRABEL-SARRON - Paris*

La thérapie en pleine conscience : lecture critique des études publiées dans les troubles de l'humeur | *Eryc SIOBUD-DOROCANT - Paris*

Comment évaluer les changements psychologiques opérés par la pratique de la « Mindfulness » ? | *Laura SALA - Paris*

• **Société de l'Evolution Psychiatrique : histoire et transmission des théories causalistes en psychiatrie** | *Président : Christophe Chaperot - Abbeville*

La tradition de l'éclectisme causal en psychiatrie (XIX<sup>e</sup> – XX<sup>e</sup> siècles) | *Jacques ARVEILLIER - Caen*

Les recherches expérimentales sur l'absinthe de L.-V. Marcé | *Jean GARRABE - Paris*

Les recherches expérimentales sur l'absinthe de Valentin Magnan | *Pierre CHENIVESSE - Le Mesnil-Saint-Denis*

🕒 **18h45 - 20h15**

**CÉRÉMONIE D'OUVERTURE DU CONGRÈS**

*Michel GOUEMAND - Lille, Denis LEGUAY - Angers*

**CONFÉRENCE INAUGURALE**

• **Psychiatrie : pluralité de la recherche, convergence de la clinique**

Recherche : bénéfices collectifs attendus et risques individuels immédiats

*Laurent DEGOS - Paris*

OUVERTURE  
CONGRÈS



MERCREDI 7 DÉCEMBRE 2011

---

APPEL À PROJET



 **BOURSE  
DE RECHERCHE**

• Sous l'égide de la Fondation de France, la Fondation Pierre HOURIEZ attribuera une bourse de 50 000 € destinée à financer un projet de recherche sur le thème Schizophrénie et Neurosciences.

Le dossier comportant le CV du candidat et son projet devront être adressés à **Pierre HOURIEZ** [a.houriez@orange.fr](mailto:a.houriez@orange.fr) et à **Maître Christophe BODART** [christophebodart@notaires.fr](mailto:christophebodart@notaires.fr) avant le 1<sup>er</sup> novembre 2011.

• La bourse sera remise au lauréat lors de la cérémonie d'ouverture du Congrès Français de Psychiatrie - Lille 2011.

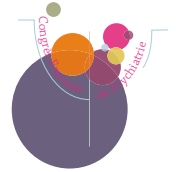
---

SYMPOSIA  
SATELLITES



 **SYMPOSIUM**

TBA



JEUDI 8 DÉCEMBRE 2011

## PROGRAMME DU CONGRÈS

### 8h15 - 9h15 RENCONTRES AVEC L'EXPERT

- **Guidelines de la WFSBP sur le traitement des addictions** | Expert : **Amine BENYAMINA** - Villejuif / Modérateur : **Florence THIBAUT** - Rouen
- **La prescription hors-AMM : quel cadre légal pour le psychiatre ?**  
| Expert : **Maître Odile PAOLETTI** - Paris / Modérateur : **Benjamin ROLLAND** - Lille
- **Effet antidépresseur de la kétamine : une nouvelle pharmacologie de la dépression ?** | Expert : **Raphaël GAILLARD** - Paris / Modérateur : **Philippe FOSSATI** - Paris
- **Diagnostic chez le bébé des effets de négligence familiale**  
| Expert : **Nicole GARRET GLOANEC** - Nantes / Modérateur : **Françoise TENDRON** - Nantes
- **La stimulation cérébrale profonde – nouvelle approche thérapeutique dans la dépression résistante ?** | Expert : **Mircea POLOSAN** - Grenoble / Modérateur : **Bruno MILLET** - Rennes
- **Les enjeux de la qualité en psychiatrie** | Expert : **Jean-François ALLILAIRE** - Paris / Modérateur : **Nadine BAZIN** - Le Chesnay

### 9h40 - 11h10 SESSIONS THÉMATIQUES

- **Approche transversale du suicide : du risque biologique au traumatisme familial** | Président : **Cédric LEMOGNE** - Paris  
Interactions gène x environnement et risque suicidaire | **Yann LE STRAT** - Colombes  
Processus cognitifs et bases neuro-anatomiques de la vulnérabilité suicidaire | **Fabrice JOLLANT** - Montréal, Canada  
Impacts psychotraumatiques d'une tentative de suicide sur les proches du suicidant | **Guillaume VAIVA** - Lille
- **L'intersubjectivité aujourd'hui en psychopathologie : nouveaux modèles, nouvelles cliniques** | Président : **Nicolas GEORGIEFF** - Lyon  
L'intersubjectivité entre psychanalyse et neurosciences | **René ROUSSILLON** - Lyon  
Intersubjectivité et attachement à l'adolescence | **Maurice CORCOS** - Paris  
Phase précoce et développement de l'intersubjectivité | **Lisa OUSS** - Paris
- **Jeux vidéos, internet,... : comportements addictifs, addictions comportementales** | Président : **Michel LEJOYEUX**  
Addiction aux jeux vidéos : données cliniques et thérapeutiques | **Bruno ROCHER** - Nantes  
Qu'est-ce qui est addictif dans internet ? | **Daniele ZULLINO** - Genève  
Hypersexualité ou addiction sexuelle ? Données cliniques et thérapeutiques | **Laurent KARILA** - Villejuif

...

• **Les nouvelles techniques de TCC** | *Président : Antoine PÉLISSOLO - Paris*  
Prise en charge du stress professionnel | *Dominique SERVANT - Lille*  
Thérapies spécifiques de l'éreutophobie | *Antoine PÉLISSOLO - Paris*  
La thérapie d'acceptation et d'engagement (ACT) dans l'anxiété | *Jean-Louis MONESTES - Amiens*

• **Exclusion sociale et troubles de l'humeur** | *Président : Roland JOUVENT - Paris*

Inclusion et exclusion sociales : aspects psycho-comportementaux et imagerie cérébrale | *Sophie GUIONNET - Paris*

Sensibilité au rejet social et conduites suicidaires | *Emilie OLIÉ - Montpellier*

Utilisation des tests d'interactions sociales chez la souris dans l'étude des mécanismes d'action des anxiolytiques et des antidépresseurs

| *Raymond MONGEAU - Paris*

• **Troubles mentaux et interactions gènes-environnement** | *Président : Alain MALAFOSSE - Genève, Suisse*

Mécanismes épigénétiques et troubles psychotiques | *Aouicha DAHDOUH - Tlemcen, Algérie*

Suicide et environnement : vers un modèle développemental | *Philippe COURTET - Montpellier*

Troubles psychotiques chez les migrants : vers un modèle socio-développemental | *Mohammed TALEB - Vernon*

• **AFFEP. Les « internes d'aujourd'hui » et la psychothérapie** | *Président : Aude van EFFENTERRE - Paris*

Enquête quantitative sur la formation aux psychothérapies : des chiffres aux lettres | *Marion AZOULAY - Paris*

Psychiatre... et psychothérapeute ? Conceptions et pratiques des internes | *Françoise CHAMPION - Paris*

Réflexions et perspectives d'avenir sur la formation aux psychothérapies | *représentant du CNUP (NTBA)*

### 🕒 11h15 - 12h15 CONFÉRENCE

• **Quel temps pour les antidépresseurs : passé, présent, imparfait, futur ?** | *Président : Henri LÔO - Paris / Intervenent : Michel HAMON - Paris*

### 🕒 12h45 - 13h45 DÉBATS

• **Le bébé et sa mère : les émotions sont-elles transmissibles ?**

| *Intervenent : Daniel MARCELLI - Poitiers / Discutant : Pierre DELION - Lille*

• **Pourquoi ce besoin universel de religiosité ? Regard évolutionniste**

| *Intervenent : Henri-Jean AUBIN - Villejuif / Discutant : Charles KORNREICH - Bruxelles*

• **Durées d'hospitalisation des patients souffrant de schizophrénie : que nous disent vraiment les données de la littérature ?**

| *Intervenent : Delphine CAPDEVILLE - Montpellier / Discutant : Marie TOURNIER - Bordeaux*

• **Psychiatrie-précarité : quel impact prévisible de la nouvelle loi relative aux soins sans consentement ?**

| *Intervenent : Charles ALEZRAH - Perpignan / Discutant : Alain MERCUEL - Paris*

• **Du bon usage du psychiatre** | *Intervenent : Patrick LEMOINE - Lyon / Discutant : NTBA*

• **Psychiatrie et Développement Durable – Enjeux d'une éco-psychiatrie**

| *Intervenent : Jean-Philippe PIERRON - Lyon / Discutants : Rachel BOCHER - Nantes et Christian MULLER - Lille*

### 🕒 13h50 - 14h50 CONFÉRENCE

• **La psychanalyse a-t-elle un avenir ?** | *Président : Alain BRACONNIER / Intervenent : Daniel WIDLÖCHER - Paris*

**15h15 - 16h45 SESSIONS THÉMATIQUES**

- **Conscience et croyances dans la schizophrénie : approches expérimentales et computationnelles** | *Président : Delphine PINS - Lille*  
**Bases Neurales de la conscience visuelle dans la schizophrénie : une étude en IRMf** | *Etienne VERY - Toulouse*  
**Signature neurale des hallucinations en imagerie structurale et fonctionnelle** | *Renaud JARDRI - Lille*  
**Approche bayésienne de la génération de fausses croyances dans la schizophrénie** | *Sophie DENEVE - Paris*
  
- **Symposium de l'EPA** | *Président : Patrice BOYER - Paris, Ottawa*
- **Réalité virtuelle, développement et psychiatrie** | *Président : Manuel BOUVARD - Bordeaux*  
**Réalité virtuelle et développement chez l'enfant** | *Pascale PIOLINO - Paris*  
**TDA/H et réalité virtuelle** | *Stéphanie BIOULAC - Bordeaux*  
**Agentivité, réalité virtuelle et schizophrénie** | *Élise ALLART - Paris*
- **Nouvelles perspectives en psychiatrie du sujet âgé** | *Président : Pierre VANDEL - Besançon*  
**Prise en charge en thérapie cognitivo-comportementale des proches de patients présentant des troubles cognitifs** | *Thierry HERGUETA - Paris*  
**Intérêt de la stimulation magnétique transcrânienne dans la maladie d'Alzheimer** | *Emmanuel HAFFEN - Besançon*  
**Dépansions chez l'âgé : avancée des connaissances et des thérapeutiques...** | *Isabelle JALENQUES - Clermont-Ferrand*
- **Les indicateurs en santé mentale** | *Président : Jean-Yves Alexandre - Saint-André-lez-Lille*  
**Quels indicateurs pour évaluer la santé mentale et où les trouver ?** | *Thierry DANEL - Lille*  
**Quelles sources de données existantes sont exploitables ?** | *Laurent PLANCKE - Lille*  
**Comment mesurer l'espérance de vie des patients souffrant de troubles mentaux ?** | *Claire-Lise CHARREL - Lille*
- **Centres experts troubles bipolaires : pour qui, pourquoi, comment ?** | *Président : Chantal HENRY - Créteil*  
**Concept et premières données cliniques** | *Bruno ETAIN - Créteil*  
**Suicide et autres comorbidités des premiers patients évalués** | *Fanny MOLIERE - Montpellier*  
**Le point de vue du « praticien-utilisateur »** | *Alain GÉRARD - Paris*
- **Actualités sur le rTMS en Psychiatrie** | *Président : Sonia DOLLFUS - Caen*  
**La rTMS dans l'arsenal thérapeutique des dépressions en France : quand et comment proposer cette technique ?** | *Emmanuel POULET - Lyon*  
**La rTMS dans le traitement des hallucinations auditives : état des connaissances et perspectives** | *Aurélié MONTAGNE-LARMURIER et Sonia DOLLFUS - Caen*  
**La rTMS peut-elle être efficace dans le trouble obsessionnel compulsif ?** | *Nematollah JAAFARI - Poitiers*

JEUDI 8 DÉCEMBRE 2011

---

SYMPOSIA  
SATELLITES



 16h50 - 18h20

**SYMPOSIUM ASTRA ZENECA**

**SYMPOSIUM LILLY**

• La dépression au féminin

| *Président* : **NTBA**

Épidémiologie de la dépression

féminine | **Viviane DASSONVILLE** - Paris

Existe-t-il une vulnérabilité génétique

féminine à la dépression ? | **Jean-**

**Albert MEYNARD** - La Rochelle

Spécificités de la prise en charge

| **Brigitte RIMLINGER** - Montpellier

 18h20 - 18h55

**POSTERS TOUR  
VIN ET FROMAGE**

• Soumission et proposition de poster

**Date limite le 31 mai 2011**

Information et formulaire de

soumission sur le site

[www.congresfrançaispsychiatrie.org](http://www.congresfrançaispsychiatrie.org)

---

POSTERS TOUR



 18h55 - 20h25

**SYMPOSIUM EUTHÉRAPIE**

• Les Enjeux de l'Épisode

Dépressif Majeur

| *Président* : **Jean-Philippe**

**BOULENGER** - Montpellier

Dépression : quels critères de

sévérité ? | **Stéphane**

**MOUCHABAC** - Paris

Altération des émotions dans la

dépression : sévérité, symptômes

résiduels ? | **Dominique**

**DRAPIER** - Rennes

Dépression et comorbidité

anxieuse : facteur de sévérité

| **Antoine PELISSOLO** - Paris

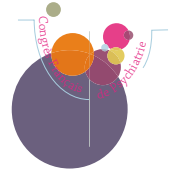
Pratique clinique : résultats de la  
cohorte D-Change

---

SYMPOSIUM  
SATELLITE



VENDREDI 9 DÉCEMBRE 2011



## PROGRAMME DU CONGRÈS

### 8h15 - 9h15 RENCONTRES AVEC L'EXPERT

- **Utilisation du baclofène dans le traitement de l'alcoolisme** | Expert : **Renaud de BEAUREPAIRE** - Villejuif / Modérateur : **Olivier AMEISEN** - New-York, USA
- **Suicide, âge et cognition : des liaisons dangereuses ?** | Expert : **Stéphane RICHARD-DEVANTOY** - Angers / Modérateur : **Vincent CAMUS** - Tours
- **Tout ce que vous avez toujours voulu savoir sur les IMAO sans avoir jamais osé le demander** | Expert : **David GOURION** - Paris / Modérateur : **Anne-Laure SIMONNOT** - Boulogne-Billancourt
- **Le DSM V : une rupture avec le DSM IV ?** | Expert : **Julien Daniel GUELFY** - Paris / Modérateur : **Marc-Antoine CROCQ** - Mulhouse
- **Le déni de grossesse : repérage clinique et perspectives thérapeutiques ?** | Expert : **Sarah BYDŁOWSKI-AIDAN** - Gentilly / Modérateur : **Odile CAZAS** - Villejuif
- **Savoir rédiger des certificats pour les majeurs protégés** | Expert : **Marie-Charlotte DALLE** - Douai / Modérateur : **Carol JONAS** - Tours
- **Intérêt de la prise en charge en hôpital de jour des troubles des conduites alimentaires** | Expert : **Christine VINDREAU** - Villejuif / Modérateur : **Damien RINGUENET** - Villejuif

### 9h40 - 11h10 SESSIONS THÉMATIQUES

- **La maladie mentale vue par la science (2) : la psychopathologie expérimentale est-elle écologique ?** | Président : **Luc MALLET** - Paris  
L'Ombre d'un doute, ou comment la psychologie expérimentale éclaire le Trouble Obsessionnel-Compulsif | **Karim N'DIAYE** - Paris  
Le soi est-il soluble dans les neurosciences ? | **Cédric LEMOGNE** - Paris  
Le paradigme cognitif en psychiatrie peut-il franchir la barrière encéphalo-clinique ? | **Antoine DEL CUL** - Garches
- **Ressources personnelles et rétablissement** | Président : **Elisabeth GIRAUD-BARO** - Saint-Égrève  
Rétablissement et restauration du pouvoir d'agir (empowerment) | **Bernard PACHOUD** - Paris  
Facteurs subjectifs dans l'approche cognitive et la compréhension du handicap psychique | **Antoinette PROUTEAU** - Bordeaux  
Autonomie et éthique | **Patrice BARO** - Grenoble
- **Actualités thérapeutiques du Trouble de Stress Post-Traumatique (TSPT)**  
| Président : **Guillaume VAIVA** - Lille  
Réduction des symptômes du TSPT lors de la réactivation traumatique sous l'effet du propranolol | **Philippe BIRMES** - Toulouse  
Corrélat structurels et fonctionnels des traitements psychologiques et pharmacologiques du TSPT | **Wissam EL-HAGE** - Tours  
Modèles animaux de prévention et de traitement des récidives du TSPT | **René GARCIA** - Nice
- **La Psychiatrie centrée sur la personne : évidence ou révolution ?**  
| Président : **Christian SPADONE** - Paris  
Médicaments multiples pour soins individualisés | **Nicolas BAUP** - Le Kremlin-Bicêtre

...

Les recommandations : pour la santé publique, la formation ou le patient ? | **Pierre VANDEL** - Besançon  
Psychiatres généralistes et psychiatres spécialistes, au plus près du patient | **Chantal HENRY** - Créteil

• **Refus de soins en milieu médical** | Président : **Silla CONSOLI** - Paris  
Refus de soins en périnatalité | **Véronique KESSELER** - Colombes  
Refus de soins en pédiatrie | **Pierre CANOUI** - Paris  
Refus de soins en cardiologie | **Khadija LAHLOU-LAFORÊT** - Paris

• **Craving et addictions : quels mécanismes et quels traitements ?**  
| Président : **Olivier COTTENCIN** - Lille

Craving et addiction à l'alcool | **Georges BROUSSE** - Clermont-Ferrand  
Craving et addiction à la cocaïne | **Florence VORSPAN** - Paris  
Craving et addiction à la nicotine | **Laurent MALET** - Clermont-Ferrand

• **Les victimes d'agressions sexuelles** | Président : **Jean-Jacques CHAVAGNAT** - Poitiers

Les victimes d'inceste et les rechutes post-traumatiques | **Louis JEHEL** - Paris  
Syndrome psychotraumatique, addiction et conduites suicidaires : y a-t-il eu agression sexuelle ? | **Patrice LOUVILLE** - Issy-les-Moulineaux  
Approche médico-légale | **Frank QUESTEL** - Paris

• **Travail mené par la SIP-AEFCP - Evaluation de l'évolution de la psychiatrie infanto-juvénile à partir du RIMP, focus sur la psychiatrie périnatale, quelle classification ?** | Président : **Fabienne ROOS WEIL** - Paris  
Evaluation de l'évolution des files actives et des prises en charge en pédopsychiatrie de 1994 à 2010 | **Hélène BRUN-ROUSSEAU** - Bordeaux  
Problèmes méthodologiques. Comment évaluer les pratiques en psychiatrie périnatale avec les outils de classification à disposition ? Le cas du RIMP | **Jean OUREIB** - Saint-André-lez-Lille  
La classification zéro-trois ans est-elle facilement utilisable et adaptable en France ? | **Gisèle APTER** - Antony

### 🕒 11h15 - 12h15 CONFÉRENCE

• **Transmettre le fonctionnement du cerveau : à propos de Gustave Courbet** | Président : **NTBA** / Intervenant : **Yves SARFATI** - Paris

### 🕒 12h45 - 13h45 DÉBATS

• **L'exclusion rend-elle agressive ?** | Intervenant : **Laurent BEGUE** - Grenoble / Discutant : **Frédéric ROUILLON** - Paris

• **Ethique et conflits d'intérêts** | Intervenant : **NTBA** / Discutant : **François PETITJEAN** - Paris

• **Les effets d'un travail collaboratif psychiatrie adulte-pédopsychiatrie sur le déroulement de la grossesse, l'évolution de l'enfant et les relations précoces avec un second enfant** | Intervenant : **Marie-Noëlle VACHERON** - Paris / Discutant : **Anne-Sophie MINTZ** - Paris

• **Pourquoi et comment faut-il revoir notre législation concernant la consommation des produits licites et illicites ?** | Intervenant : **Alain Morel** - Paris / Discutants : **Alain RIGAUD** - Reims et **Michel REYNAUD** - Villejuif

• **Quel modèle pour la psychiatrie du XXI<sup>ème</sup> siècle ?**  
| Intervenant : **Gilles VIDON** - Paris / Discutant : **Pierre THOMAS** - Lille

• **Psychiatrie et santé mentale périnatales : spécificité des dispositifs de prise en charge en période périnatale** | Intervenant : **Michel DUGNAT** - Marseille / Discutant : **Danielle CAPGRAS** - Saint-Loup

### 🕒 13h50 - 14h50 CONFÉRENCE

• **Bipolarité chez l'enfant et l'adolescent** | Président : **Véronique DELVENNE** - Bruxelles / Intervenant : **David COHEN** - Paris

🕒 15h15 - 16h45 **SESSIONS THÉMATIQUES**

- **La réforme de la Loi de 90** | *Président : Jean-Louis SENON - Poitiers*  
**Carol JONAS - Tours, Jean-Claude PENOCHET - Montpellier, Laurence LETURMY - Poitiers**
- **Médecine basée sur les preuves et recommandations en psychiatrie**  
 | *Président : Pierre-Michel LLORCA - Clermont-Ferrand*  
**Apport des recommandations professionnelles en pratique clinique**  
 | **Alexandre MEARY - Créteil**  
**Recommandations professionnelles dans le trouble bipolaire** | **Ludovic SAMALIN - Clermont-Ferrand**  
**Médecine basée sur les preuves en pédo-psychiatrie** | **Bruno FALISSARD - Paris**
- **Endophénotypes morphologiques cérébraux et cognitifs dans la dépendance à l'alcool** | *Président : Frédéric LIMOSIN - Issy-les-Moulineaux*  
**Anomalies morphologiques cérébrales comme endophénotypes de vulnérabilité à l'alcool-dépendance** | **Anne-Sophie SEIGNEURIE - Issy-les-Moulineaux**  
**Altérations des processus de flexibilité mentale et d'inhibition chez des apparentés au 1<sup>er</sup> degré de patients alcool-dépendants** | **Fabien GIERSKI - Reims**  
**Polymorphismes de gènes candidats associés aux endophénotypes cognitifs dans l'alcool-dépendance** | **Farid BENZEROUK - Reims**
- **Que peut-on attendre pour nos patients de l'utilisation des nouvelles technologies de communication ?** | *Président : Philippe COURTET - Montpellier*  
**Apports théoriques et acceptabilité du suivi ambulatoire électronique : l'Experience Sampling Method (ESM)** | **Joël SWENDSEN - Bordeaux**  
**Prise en charge de l'adhésion thérapeutique par suivi électronique de l'historique des prises** | **Bernard VRIJENS - Visé, Belgique**  
**L'utilisation de nouvelles technologies dans la prévention de la rechute : l'exemple de la schizophrénie** | **David MISDRAHI - Bordeaux**
- **La femme auteur(e) de violence sexuelle : de la complice passive à l'actrice de l'acte** | *Président : Walter ALBARDIER - Toulouse*  
**Présentation d'une étude régionale auprès des femmes incarcérées dans la région Nord-Pas-de-Calais pour violence(s) sexuelle(s) : données socio-démographiques et caractéristiques psychopathologiques** | **Lisbeth MEROTTE - Lille**  
**Femmes auteur(e)s de violences sexuelles : singularités cliniques** | **Philippe GENUIT - Toulouse**  
**La criminalité sexuelle des femmes : caractéristiques psychopathologiques** | **Sonia HARRATI - Albi**
- **Vivons-nous une mutation de l'adolescence ?** | *Président : Marie-Michèle BOURRAT - Limoges*  
**Le processus d'adolescence est-il aujourd'hui en mutation ?** | **Gérard SCHMIT - Reims**  
**Moments de crises à l'adolescence, trajectoires de soins : quelle articulation entre psychiatrie générale et psychiatrie infanto-juvénile ?** | **Florent COSSERON - Montesson**  
**Pertinence et spécificité du diagnostic de trouble de la personnalité borderline à l'adolescence** | **Mario SPERANZA - Le Chesnay**
- **Cardiotoxicité des médicaments psychotropes : mise au point pour les psychiatres** | *Président : Emmanuelle CORRUBLE - Le Kremlin Bicêtre*  
**Cardiotoxicité des médicaments psychotropes : hypotension, syncopes, morts subites** | **Timour QUADIRI - Lyon**  
**Morts subites en service de psychiatrie : signaux d'alarmes cliniques, ECG et échocardiographiques** | **Bernard BUI-XUAN - Lyon**  
**Bilan initial et surveillance lors d'un traitement antipsychotique** | **Nathalie GILOUX - Lyon**

VENDREDI 9 DÉCEMBRE 2011

Inscription payante : 50 €  
(cf bulletin d'inscription)

🕒 15h00 - 18h00

• Cours Academia CME de  
l'European Psychiatric Association  
Suicide Risk Assessment | **Marco  
SARCHIAPONE - Vladimir CARLI**

Le cours EPA Academia CME  
est accrédité par l'**European  
Accreditation Council for Continuing  
Medical Education (EACCME)**

SYMPOSIA  
SATELLITES



🕒 16h50 - 18h20

**SYMPOSIUM ASTRA ZENECA**

**SYMPOSIUM JANSSEN**

• De la continuité des soins au  
fonctionnement global du patient  
schizophrène | *Président* : **Pierre  
THOMAS** / *Orateurs* : à définir

POSTERS TOUR

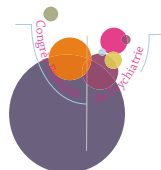


🕒 18h20 - 18h55

**POSTERS TOUR  
VIN ET FROMAGE**

• Soumission et proposition de poster  
**Date limite le 31 mai 2011**  
Information et formulaire de  
soumission sur le site  
[www.congresfrançaispsychiatrie.org](http://www.congresfrançaispsychiatrie.org)

SAMEDI 10 DÉCEMBRE 2011



## PROGRAMME DU CONGRÈS

### 🕒 8h15 - 9h15 RENCONTRES AVEC L'EXPERT

- **Influence de la Loi HPST sur le fonctionnement des EPS** | Expert : **Jean-Claude SAMUELIAN** - Marseille / Modérateur : **Thierry BOTALI** - Martigues
- **Évaluation de l'apathie chez le sujet âgé en neuropsychiatrie**  
| Expert : **Renaud DAVID** - Nice / Modérateur : **Philippe ROBERT** - Nice
- **La médecine de la personne : un nouvel avenir pour la médecine ?**  
| Expert : **Simon Daniel KIPMAN** - Paris / Modérateur : **Michel BOTBOL** - Paris
- **Addiction à internet, faut-il tout arrêter ?** | Expert : **Marc GROHENS** - Clamart / Modérateur : **Alain DERVAUX** - Paris
- **Psychotropes et période périnatale** | Expert : **Christine RAINELLI** - Limoges / Modérateur : **Anne-Laure SUTTER-DALLAY** - Bordeaux

### 🕒 9h15 - 10h45 SESSIONS THÉMATIQUES

- **Les troubles de la familiarité touchent-ils au Soi ?** | Président : **Frank LARØI** - Liège, Belgique  
Le Soi et la familiarité dans la dépression | **Maxime FRETON** - Paris  
Le Soi et la familiarité dans les troubles du comportement alimentaire  
| **Dewi GUARDIA** - Lille  
Le Soi et la familiarité dans la schizophrénie | **Aurély AMELLER** - Lille
- **Classifier sans stigmatiser / Les enjeux de la révision de la CIM X**  
| Président : **Jean-Luc ROELANDT** - Lille  
Classifier sans stigmatiser – Le cas de la schizophrénie | **Massimo MARSILI** - Lille  
Introduction de cadrage sur le processus de révision de la CIM 10 en pédo-psychiatrie | **Vincent GARCIN** - Lille  
Classifier les questions de genres et de sexualités sans stigmatiser. Mais comment est-ce possible ? | **Patrice DESMONS** - Lille
- **Phénoménologie de la schizophrénie** | Président : **Dominique PRINGUEY** - Nice  
La schizophrénie, trois formes de la présence manquée | **Frédéric JOVER** - Nice  
La schizophrénie, une impatience de l'existence | **Bernard GIORDANA** - Nice  
La schizophrénie, un trouble de l'identité | **Dominique PRINGUEY** - Nice
- **Prise en charge de l'anorexie et de l'obésité aujourd'hui. Nouvelles questions** | Président : **Marie-Rose MORO** - Paris  
Faut-il toujours séparer les patientes anorexiques de leurs parents ?  
| **Jean-Pierre BENOIT** - Paris  
Poids maximum initial avant le TCA : élément prédictif de l'évolution symptomatique et globale ultérieure | **Corinne BLANCHET** - Paris  
Représentations de l'obésité. Approche transculturelle | **Nora BOUAZIZ** - Paris

...

- **Du patient stigmatisé au patient expert/partenaire : comment l'évolution des représentations sur la maladie peut-elle changer le statut du malade ?** | *Président : Christophe RECASENS - Paris*  
Patients et proches : experts d'une enquête sur le Trouble Obsessionnel Compulsif | *Margot MORGIEVE MAS - Paris*  
Modèles explicatifs des troubles psychiatriques et trajectoires de soin : une étude anthropologique chez les personnes souffrant de trouble obsessionnel compulsif | *Baptiste MOUTAUD - Paris*  
Enjeux de compétence dans le travail du care : rôle et place des parents dans la prise en charge d'enfants autistes | *Aurélie DAMAMME - Paris*
- **Cognition dépressive et plasticité** | *Président : Pierre VIDAILHET - Strasbourg*  
Qu'est-ce que l'apathie ? | *Richard LEVY - Paris*  
Réseau du mode par défaut et dépression | *Pauline DELAVEAU - Paris*  
Remédiation cognitive assistée par ordinateur dans la dépression | *Ouriel GRYNSPAN - Paris*

### 🕒 11h15 - 12h15 CONFÉRENCE

- **Les adolescents et les nouvelles technologies** | *Président : NTBA / Intervenant : Serge TISSERON*

### 🕒 12h15 - 13h30 CÉRÉMONIE DE CLÔTURE

### 🕒 14h00 - 17h00 FORUM DES ASSOCIATIONS

#### 🕒 14h00-15h30

- **SIPE - Expressions du corps sous psychotropes : créativité ou inhibitions ?** | *Président : Laurent SCHMITT - Toulouse*  
Créativité des patients bipolaires sous lithium | *Virginie ROUCH - Toulouse*  
Productions de schizophrènes créatifs soumis à des chimiothérapies neuroleptiques au long cours | *Guy ROUX - Pau*  
Des toxiques à pleines dents ! Expressions et inhibitions du soin dentaire de patients toxicomanes | *Jean-Luc SUDRES - Toulouse*
- **SFRP - Les relaxations aujourd'hui, place des différentes pratiques : en institution, en médecine générale, en libéral**  
| *Président : Philippe NUBUKPO - Limoges*  
Place de la relaxation psychothérapeutique en médecine générale | *Yves RANTY - Limoges*  
Place de la Relaxation thérapeutique en institution | *Philippe NUBUKPO - Limoges*  
Place de la relaxation dans un Service Universitaire de Médecine Préventive et de Promotion de la Santé. Illustration par une vignette | *Annie THOMASSON-MARCILLAUD - Limoges*

## FORUM DES ASSOCIATIONS

**Inscription obligatoire et gratuite** au Forum des Associations pour la journée du samedi 10 décembre de 14h00 à 17h00, ne donnant pas droit à participer au programme officiel du Congrès Français de Psychiatrie.

SAMEDI 10 DÉCEMBRE 2011



🕒 9h00 - 17h00

## JOURNÉE EUROPÉENNE FRANCO-BELGE

*Organisée par*

**l'Institut de Recherche Santé  
et Société (IRSS) de l'Université  
Catholique de Louvain (UCL), la  
Fédération Régionale de Recherche  
en Santé Mentale (F2RSM) et le  
Congrès Français de Psychiatrie**



### • L'organisation des soins : un thème de recherche ?

*Co-présidents : Vincent DUBOIS  
et Pierre THOMAS*

Comment 2 pays si proches  
ont évolué avec des  
logiques d'organisation des  
soins si différentes ?

Si la France se distingue par le  
secteur, la Belgique a acquis une  
expérience inégalée du réseau.

Les modes d'articulation  
psychiatrie & justice, psychiatrie  
& médico-social sont également  
radicalement distinctes.

• **L'inscription** au  
Congrès Français de  
Psychiatrie permet  
d'accéder aux  
sessions de la journée  
Européenne Franco-  
Belge sans inscription  
complémentaire.

• Si vous désirez  
assister **uniquement  
à cette journée**,  
l'inscription est  
possible aux tarifs  
suivants :

- > Avant le 16 mai 2011  
115 Euros
- > Du 17 mai au  
15 octobre 2011  
130 Euros
- > Après le 15 octobre 2011  
150 Euros

• Le programme de cette journée  
sera rythmé par des interventions  
**en duo franco-belge** destinées  
à mettre en perspective les  
politiques de santé mentale de  
part et d'autre de la frontière.

## DROITS D'INSCRIPTION

- **Droits d'inscription préférentiels** pour les membres des Sociétés Savantes et associations partenaires (liste pages 4-5) (joindre justificatif d'adhésion à l'association choisie - attestation de mise à jour de cotisation par exemple)

Tarif TTC, incluant TVA : 19,6 %	Jusqu'au 16/05/11	Du 17/05/11 au 15/10/11	À partir du 16/10/11
<b>Non membre</b>	<b>380 €</b>	<b>440 €</b>	<b>520 €</b>
<b>Membre</b>	<b>220 €</b>	<b>250 €</b>	<b>300 €</b>
<b>Internes adhérents à l'AFFEP*</b>	<b>60 €</b>	<b>85 €</b>	<b>120 €</b>
<b>Inscription cours EPA Academia CME Vendredi 9 décembre de 15h à 18h**</b>	<b>50 €</b>	<b>50 €</b>	<b>50 €</b>

\* Joindre la copie de la carte d'étudiant 2010/2011 ou 2011/2012 et un chèque de 15 euros à l'ordre de l'AFFEP pour les non adhérents.

\*\* Le cours EPA Academia CME est accrédité par l'European Accreditation Council for Continuing Medical Education (EACCME).

### • Incluant l'accès à l'ensemble du congrès

- > conférences
- > sessions thématiques
- > rencontres avec l'expert
- > débats, sessions posters
- > cérémonies d'ouverture et de clôture
- > exposition scientifique et commerciale
- > dossier congrès
- > certificat de présence
- > tickets déjeuner donnant droit à un sandwich et un fruit les jeudi et vendredi.

### • Accréditation

En partenariat avec le CNQSP  
N° de formation : 11754301575  
N° d'accréditation FMC : 100443

- **Inscription pour une journée** : jeudi ou vendredi : Contactez Laurence Eyraud : [laurence.eyraud@carco.fr](mailto:laurence.eyraud@carco.fr)

- **Modalités d'inscription** : Toute inscription, pour être prise en compte, doit être accompagnée de son règlement par :

> Chèque bancaire à l'ordre de CARCO - CFP 2011

> Carte bancaire : Visa, Mastercard, American Express

(Les règlements administratifs ne sont pas acceptés.)

Carco enverra, dès réception du bulletin, une confirmation d'inscription au congrès et un reçu de paiement.

- **Changement de nom** : Une seule modification de nom par inscription sera acceptée, selon les conditions suivantes :

> avant le 15/10/11 : aucun frais

> après le 15/10/11 : un changement de nom sera considéré comme une annulation entraînant le paiement d'une nouvelle inscription.

- **Conditions d'annulation** : seules les annulations parvenant à Carco par écrit (courrier, fax ou mail) seront prises en compte.

- **Frais d'annulation** :

> avant le 16/05/11 : 30 € TTC pour frais de dossier

> entre le 17/05/11 et le 15/10/11 : pénalité de 50 % du montant de l'inscription

> à partir du 16/10/11 : pénalité de 100 % du montant de l'inscription

• En cas d'annulation pour cause de grève(s), conditions climatiques, cas de force majeure ou de tout incident indépendant de la volonté du Congrès Français de Psychiatrie, le CFP 2011 ne pourra pas être tenu responsable. Par conséquent, les frais d'annulation seront appliqués.

- Cours Academia CME de l'EPA : aucun remboursement, sauf si modification de date et/ou d'horaire ou annulation du cours.

- L'inscription au congrès entraîne l'acceptation de ces conditions.

- **NB • Forum des Associations • Inscription obligatoire et gratuite**

> mercredi 7 décembre de 9h à 18h30 et samedi 10 décembre de 14h00 à 17h00

> Bulletin d'inscription sur le site : [www.congresfrançaispsychiatrie.org](http://www.congresfrançaispsychiatrie.org)

- **Hébergement** : Des contingents de chambres ont été pré-réservés pour ce congrès dans plusieurs hôtels de catégories différentes, la plupart facilement accessible du Grand Palais de Lille, à pied ou par Métro.

	Mercredi 7 décembre	Jeudi 8 décembre	Vendredi 9 décembre	Samedi 10 décembre
8h15	Accueil - Ouverture de l'exposition	Rencontre avec l'expert		
9h40		Pause - Visite exposition		Journée Européenne Franco-Belge
11h15	Forum des associations	Sessions thématiques		
12h15		Conférence		
12h45		Pause - Visite exposition	Séance de clôture	
14h00		Débat	Pause - Visite exposition	
15h15	Forum des associations	Conférence	Forum des associations	Journée Européenne Franco- Belge
16h50		Pause - Visite exposition		
18h45	Symposia satellites	Sessions thématiques		
20h15		Symposia satellites		
	Posters Tour			
	Ouverture du congrès Conférence inaugurale	Dîner débat		
	Dîner Débat			

Les Symposia satellites et dîners débat bénéficient d'un soutien institutionnel de l'industrie pharmaceutique

## • Organisation et secrétariat général

### • CARCO

> 6, cité Paradis 75010 PARIS  
> Tél : + 33 (0)1 55 43 20 00  
> Fax : + 33 (0)1 55 43 18 19

> Coordination scientifique :  
Nathalie ISABELLE  
nathalie.isabelle@carco.fr

> Coordination administrative :  
Sébastien CHARY  
sebastien.chary@carco.fr

> Coordination technique et  
logistique : Martine CHARLES  
martine.charles@carco.fr

> Inscriptions et hébergement :  
Laurence EYRAUD  
laurence.eyraud@carco.fr

### • Informations générales


> **Lieu** : Lille Grand Palais, 1 Boulevard des Cités-Unies, 59777 EURAILLE  
> **Lobby d'accueil** Niveau 1 • Espace Lille Métropole niveau 3 • niveaux 5, 7, 8, 9

> **Langue** : Français

> **Accès** à Lille Grand Palais • Métro : Ligne 2, sortie « Lille Grand Palais » ou « Mairie de Lille »

• Bus : Ligne citadine 1 & 2 - arrêt « Lille - Zénith »

> **Transport** : > Fichets SNCF : fichets de réduction disponibles auprès de l'agence Carco

> AIRFRANCE  Code identifiant : **11893AF** (Validité du 2 décembre 2011 au 15 décembre 2011)

Des réductions sont appliquées sur une très large gamme de tarifs dans toutes les classes de transport (Espace Première, Espace Affaires, Tempo) sur l'ensemble des vols Air France du monde.

Pour obtenir les tarifs préférentiels consentis pour cet événement connectez-vous sur : [www.airfranceklm-globalmeetings.com](http://www.airfranceklm-globalmeetings.com) ou par le lien internet de cet événement. Vous devez garder ce présent document de la manifestation comme justificatif. Il peut vous être demandé de justifier l'utilisation du tarif consenti à tout moment de votre voyage. Pour connaître votre agence Air France la plus proche, consultez : [www.airfrance.com](http://www.airfrance.com)