

Programme préliminaire

CONGRÈS FRANÇAIS DE PSYCHIATRIE

2^{ÈME} ÉDITION

• PSYCHIATRIE : INVENTER L'AVENIR

LYON CITÉ CENTRE DE CONGRÈS

50, quai Charles de Gaulle 69006 LYON

en collaboration avec



17-20 novembre 2010

Contact | Information | Inscriptions :
CARCO 6, cité Paradis 75010 Paris France
Tél : +33 (0)1 55 43 18 18 Fax : +33 (0)1 55 43 18 19 email : info@congresfrancaispsychiatrie.org
www.congresfrancaispsychiatrie.org



Le remarquable succès du Congrès Français de Psychiatrie – 1^{ère} édition – Nice 2009 - a montré qu'un lieu de rassemblement, d'échange, de partage des informations scientifiques et d'accès aux données de la formation médicale continue était attendu avec impatience par l'ensemble des psychiatres et des professionnels de la santé mentale. À Nice ce sont toutes les composantes de la psychiatrie française qui ont fait la preuve de leur extraordinaire vitalité. Le congrès a constitué non seulement une occasion de mettre en commun une réflexion approfondie sur les pratiques et les théories, réflexion fécondée par la recherche nationale et internationale, mais il s'est révélé également être un lieu d'élaboration et de production de savoir, constituant par là même le socle d'une identité. Le

CONGRÈS FRANÇAIS DE PSYCHIATRIE

2^{ÈME} ÉDITION

se tiendra **à Lyon, du 17 au 20 novembre 2010.**

Dans la ligne de la première édition et conformément aux orientations retenues par les Comités Scientifique et d'Organisation, il fera le point sur toute l'actualité scientifique, à l'instar d'autres grands rendez-vous existant dans d'autres pays. Comme le premier congrès, il n'aura d'autre objectif économique que de dégager le budget nécessaire à son organisation en redistribuant les éventuels bénéfices aux associations partenaires pour promouvoir l'enseignement et la recherche en psychiatrie. Il associera encore plus largement, avec le concours de l'ensemble des acteurs économiques de notre discipline, tous les groupes et tous les collègues désireux de s'inscrire dans une démarche de diffusion des connaissances et d'ouverture à leur diversité.

Bien cordialement vôtres,

Patrice BOYER
Président

Denis LEGUAY
Vice-Président



COMITÉ D'ORGANISATION

- Président : Patrice BOYER Paris
- Vice-Président : Denis LEGUAY Angers
- Secrétaire Général : Frédéric ROUILLON Paris

● Membres du Bureau : Michel BOTBOL Paris • Jean-Philippe BOULENGER Montpellier • Philippe CLÉRY-MELIN Garches • Alain GÉRARD Paris • Philip GORWOOD Paris • Antoine GUÉDENEY Paris • Marie-Christine HARDY-BAYLÉ Versailles • Jean-Pierre LÉPINE Paris • Luc MALLET Paris • François PETITJEAN Paris • Michel REYNAUD Villejuif

● Membres de droit pour Lyon 2010 : Représentant du CPNLF : Jean-Paul CHABANNES Saint-Egrève
Président de la Fédération Française de Psychiatrie : Gérard SCHMIT Reims
Président de l'AFFEP : Aude van EFFENTERRE Paris

COMITÉ D'ORGANISATION LOCAL

- Président d'Honneur : Jean GUYOTAT Lyon
- Président : Jean-Louis TERRA Lyon
- Vice-Président : Philippe CIALDELLA Lyon

● Membres : Thierry d'AMATO Lyon • Renée-Hélène BELLON Montéluçon • Thierry BOUGEROL Grenoble • Jean-Paul CHABANNES Saint-Egrève • Jean-Pierre DUBOIS Lyon • Jean-Marc ELCHARDUS Lyon • Frédéric FANGET Lyon • Pierre FOURNERET Lyon • Nicolas FRANCK Lyon • Nicolas GEORGIEFF Lyon • Jean-Louis GRIGUER Lyon • Patricia GUISTI Bourg en Bresse • Henry JANAS Lyon • Isabelle JALENQUES Clermont-Ferrand • Bernard JOLI Lyon • Pierre LAMOTHE Lyon • François LANG Saint-Étienne • Pierre-Michel LLORCA Clermont-Ferrand • Jacques LORIUS Annecy • Alain MASSARDIER Saint-Victor/Loire • Catherine MASSOUBRE Saint-Étienne • Jean-Marc OLIVARES Annonay • Alain PERROUD Ville La Grand • Angelo POLI Lyon • Nathalie PRIETO Lyon • Charles Édouard RENGADE Lyon • Jean-Pierre SALVARELLI Bron • Mohamed SAOUD Lyon • Philippe SÉCHIER Bassens

COMITÉ SCIENTIFIQUE

Lucien ABENHAIM Paris • Jean-François ALLILAIRE Paris • Henri-Jean AUBIN Villejuif • Marc AURIACOMBE Bordeaux • Daniel BAILY Marseille • Renaud de BEAUREPAIRE Villejuif • Rachid BENNEGADI Paris • Amine BENYAMINA Villejuif • Olivier BLIN Marseille • Alain BRACONNIER Paris • Vincent CAILLARD Caen • Olivier CANCEIL Paris • Silla CONSOLI Paris • Maurice CORCOS Paris • Philippe COURTET Montpellier • François-Régis COUSIN Saint-Germain-en-Laye • Emmanuelle CORRUBLE Le Kremlin-Bicêtre • Henry CUCHE Garches • William DAB Paris • Roland DARDENNES Paris • Bruno FALISSARD Paris • Françoise GOROG Paris • Julien-Daniel GUELFY Paris • Michel HAMON Paris • Roland JOUVENT Paris • Christophe LANÇON Marseille • Marion LEBOYER Créteil • Yves LECRUBIER Paris • Michel LEJOYEUX Paris • Philippe LESIEUR Paris • Frédéric LIMOSIN Issy-les-Moulineaux • Pierre-Michel LLORCA Clermont-Ferrand • Patrick MARTIN Paris • Jean-Luc MARTINOT Orsay • Jean-Albert MEYNARD La Rochelle • Jean-Paul MIALET Paris • Bruno MILLET Rennes • Christine MIRABEL-SARRON Paris • Marie-Rose MORO Paris • Marie-Christine MOUREN Paris • Bernard ODIER Paris • Antoine PELISSOLO Paris • François POINSO Marseille • Dominique PRINGUEY Nice • Jean-Luc ROELANDT Lille • Jean-Claude SAMUELIAN Marseille • Florence THIBAUT Rouen • Michel WALTER Brest

COMITÉ NATIONAL

Mocrane ABBAR Nîmes • Charles ALEZRAH Thuir • Uttam BARUA Paris • Thierry BAUBET Bobigny • Christiane de BEAUREPAIRE Fresnes • Michel BENOIT Nice • Rachel BOCHER Nantes • Pascal CACOT Paris • Bernard CORDIER Suresnes • Marc-Antoine CROCQ Rouffach • Aimé CHARLES-NICOLAS Fort-de-France • Jean-Pierre CLÉMENT Limoges • Jean-Pierre DAULOUËDE Bayonne • Pascal DELAMILLEURE Caen • Christian GAY Garches • Elisabeth GIRAUD-BARO Saint-Egrève • Yvan HALIMI La Roche-sur-Yon • Nora HAMDANI Créteil • Patrick HARDY Le Kremlin-Bicêtre • Jean-Michel HAVET Reims • Maria ILIOPOULOS Colombes • Serge KANNAS Paris • Bernard LACHAUX Villejuif • Béatrice LAFFY-BEAUFILS Issy-les-Moulineaux • Olivier LEHEMBRE Valenciennes • Denis MAQUET Paris • Jean NAUDIN Marseille • Annie NAVARRE-COULAU Dieppe • Jean-Paul ORTH Nice • Jean-Claude PENOCHET Montpellier • Nathalie PRIETO Lyon • Philippe RAYMONDET Toulon • Christophe RECASENS Saint-Maur-des-Fossés • Jean-Louis SENON Poitiers • Franck SCHURHOFF Créteil • Norbert SKURNIK Paris • Christian SPADONE Paris • Olivier TAÏEB Bobigny • Jean TIGNOL Bordeaux • Marie-Noëlle VACHERON Paris • Gilles VIDON Saint-Maurice • Lionel WAINTRAUB Paris • Daniel ZAGURY Ville-Evrard

COMITÉ DE PARRAINAGE INTERNATIONAL

Hans ÅGREN Stockholm, Suède • Marc ANSSEAU Liège, Belgique • Charles BADDOURA Beyrouth, Liban • Béchir BEN HADJ ALI Sousse, Tunisie • Jean-Claude BISSERBE Ottawa, Canada • Pierre BLIER Ottawa, Canada • Riadh BOUZID Nabeul, Tunisie • Jacques BRADWEJN Ottawa, Canada • Luis CABALLERO Madrid, Espagne • Kolou DASSA Lomé, Togo • Koen DEMYTTENAERE Louvain, Belgique • Saïda DOUKI-DEDIEU Tunis, Tunisie • François FERRERO Genève, Suisse • Martine FLAMENT Ottawa, Canada • Prosper GANDHAO Parakou, Bénin • Guy GOODWIN Oxford, Royaume-Uni • Patrick Mc GORRY Melbourne, Australie • Momar GUÏÈY Dakar, Sénégal • Jean-Marc GUILÉ Montréal, Canada • Ulrich HEGERL Leipzig, Allemagne • Luigi JANIRI Rome, Italie • Farid KACHA Alger, Algérie • Nadia KADRİ Casablanca, Maroc • David KINGDON Southampton, Royaume-Uni • Drissa KONÉ Abidjan, Côte d'Ivoire • Malcolm LADER Londres, Royaume-Uni • Pierre LALONDE Montréal, Canada • Robert LIBERMAN Los Angeles, États-Unis • Samuel MAMPUNZA Kinshasa, République Démocratique du Congo • Karl MANN Mannheim, Allemagne • Mauro MAURI Pise, Italie • Jose-Manuel MENCHON Barcelone, Espagne • Julien MENDLEWICZ Bruxelles, Belgique • Angel-Luis MONTEJO Salamanca, Espagne • Stuart MONTGOMERY Londres, Royaume-Uni • Alain MOUANGA Brazzaville, République du Congo • Luc NICOLE Montréal, Canada • Arouna OUEDRAOGO Ouagadougou, Burkina-Faso • Charles PULL Luxembourg, Luxembourg • Bernard RIMÉ Louvain, Belgique • Thomas SCHLAEFFER Bonn, Allemagne • Boualem SEMAOUNE Alger, Algérie • John TALBOTT Baltimore, États-Unis • Graham THORNICROFT Londres, Royaume-Uni • Mathieu TOGNIDE Cotonou, Bénin • Alan WADE Glasgow, Royaume-Uni • Semir ZEKI Londres, Royaume-Uni

COORDONNATEURS RÉGIONAUX

● **EST** : Jean-Marie DANION Strasbourg • Jean-Pierre KAHN Toul • Michel PATRIS Strasbourg • Gérard SCHMIT Reims ● **ILE DE FRANCE** : Franck BELLIVIER Créteil • David COHEN Paris • Philippe FOSSATI Paris • Jean-Charles PASCAL Suresnes ● **NORD** : Jean-Yves ALEXANDRE Roubaix • Pierre THOMAS Lille • Guillaume VAÏVA Lille ● **OUEST** : Patrick DELBROUCK Saint-Nazaire • Sonia DOLLFUS Caen • Pascale JOLLIET Nantes • Jean-Luc VÉNISSE Nantes ● **PACA** : Jean-Michel AZORIN Marseille • Thierry BOTAÏ Martignes • Philippe ROBERT Nice ● **RHÔNE-ALPES** : Thierry d'AMATO Lyon • Thierry BOUGEROL Grenoble • Jean-Paul CHABANNES Saint-Egrève ● **SUD** : Charles ALEZRAH Thuir • Jean-Philippe BOULENGER Montpellier • Jean-François CHARIRNY Montpellier • Michèle MAURY Montpellier ● **SUD-OUEST** : Manuel BOUVARD Bordeaux • Jean-Pierre CLÉMENT Limoges • Michel FARUCH Toulouse • Laurent SCHMITT Toulouse • Héliène VERDOUX Bordeaux

ASSOCIATIONS PARTENAIRES*

- ACESM Association Corse : Equilibre et Santé Mentale - Fabrice SISCO
 - AFDAS-TCA Association Française pour le Développement des Approches Spécialisées des Troubles du Comportement Alimentaire - Jean-Luc VÉNISSE
 - AFERTP Association Française d'Étude et de Recherche sur les Troubles de la Personnalité - Ludovic GICQUEL
 - AFERUP Association Francophone pour l'Étude et la Recherche sur les Urgences Psychiatriques - Vincent DUBOIS - Isabelle FERRAND
 - AFORCUMP Association de Formation et de Recherche des Cellules d'Urgence Médico-Psychologiques - Société Française de Psychotraumatologie - Louis JEHÉL
 - AFP Association Française de Psychiatrie - Bernard GIBELLO
 - AFBP Association Française de Psychiatrie Biologique - Michel HAMON - Florence THIBAUT
 - AFRC Association Francophone de Remédiation Cognitive - Nicolas FRANCK
 - AFTAD Association Française des Troubles Anxieux et de la Dépression - Jean-Philippe BOULENGER
 - AFTCC Association Française de Thérapie Comportementale et Cognitive - Frédéric CHAPPELLE
 - AIEP Association Internationale d'Ethno-Psychanalyse - Marie-Rose MORO
 - AMRP Association pour la Méthodologie de la Recherche en Psychiatrie - Patrick HARDY
 - ANPSSM Association Nationale pour la Promotion des Soins Somatiques en Santé Mentale - Djea SARAVANE
 - ARSPG Association de Recherche et de Soutien de soins en Psychiatrie Générale - Charles-Siegfried PERETTI
 - ASPS Association Scientifique des Psychiatres de Secteur - Annie CHABAUD
 - Association Française et Eugène Minkowski Centre Minkowska - Rachid BENNEGADI - Christophe PARIS
 - CCRP Clinique Contemporaine et Recherche en Psychiatrie - Luc MALLET
 - CFRP Comité Français pour la Réhabilitation Psycho-sociale - Elisabeth GIRAUD-BARO
 - Club rTMS et Psychiatrie - Emmanuel POULET
 - CNASM Centre National Audiovisuel en Santé Mentale - Alain BOUVAREL
 - CPNLF Congrès de Psychiatrie et de Neurologie de Langue Française - Jean-Paul CHABANNES
 - CRÉA Cercle de Recherche et d'Étude de l'Anxiété - Dominique SERVANT
 - F2RSM Fédération Régionale Nord Pas-de-Calais de Recherche en Santé Mentale - Pierre THOMAS
 - FASM Fédération d'Aide à la Santé Mentale Croix Marine - Bernard DURAND
 - FONDA-MENTAL FONDATION de recherche et de soins en santé MENTALE - Marion LEBOYER
 - Fondation Santé des Étudiants de France - Philippe LESIEUR
 - FUAG France Université Antidépresseurs : Groupe d'études Catherine MASSOUBRE
 - GEPS Groupement d'Étude et de Prévention du Suicide - Jean-Jacques CHAVAGNAT
 - GFEP Groupe Français d'Epidémiologie Psychiatrique - Viviane KOVÉSS
 - GPLR Groupement des Psychiatres Libéraux Rhône-Alpes - Philippe CIALDELLA
 - L'EVOLUTION PSYCHIATRIQUE - Yves THORET
 - PRÉPSY réseau de santé - Cristina COHEN-PASA
 - PSYGÉ Association pour la promotion de la défense de la psychiatrie à l'hôpital général - Rachel BOCHER - Marc GROHENS
 - SFAP Société Franco-Algérienne de Psychiatrie - Mohammed TALEB
 - SFPEADA Société Française de Psychiatrie de l'Enfant et de l'Adolescent & Disciplines Associées - Claude BURSZTEJN
 - SFRP Société Française de Relaxation Psychothérapique - Philippe NUBUKPO
 - SFRSRP Société Française de Recherche sur les Soins de Réadaptation en Psychiatrie - Pascal CACOT
 - SIP Société de l'Information Psychiatrique - Nicole GARRET-GLOANEC
 - SIPE Société Internationale de Psychopathologie de l'Expression et d'art-thérapie - Laurent SCHMITT
 - SMF Société Marcé Francophone - Nine GLANGEAUD - Anne-Laure SUTTER
 - SMP Société Médico-Psychologique - Christine MIRABEL-SARRON
 - Société de Psychologie Médicale et de Psychiatrie de Liaison - Jean-Louis TERRA
 - SPCDN Société de Phénoménologie Clinique et de Daseinsanalyse de Nice - Dominique PRINGUEY
 - SPLF Société de Psychogériatrie de Langue Française - Jean-Pierre CLÉMENT
 - SPPPM Société de Psychiatrie, de Pédopsychiatrie et de Psychologie de la Méditerranée - Frédéric JOVER
 - SFETD Société Française d'Étude et de Traitement de la Douleur - Jean BRUXELLE
 - WAIMH World Association for Infant Mental Health - section francophone - Pierre DELION - Michel DUGNAT
- Avec la participation de
- ASCODOCPSY - Nathalie BERRIAU
 - CCOMS Centre Collaboratif OMS - Jean-Luc ROELANDT
 - En collaboration avec : EPA European Psychiatric Association - Patrice BOYER

* Donne droit d'inscription au tarif préférentiel pour les membres à jour de cotisation

MERCREDI 17 NOVEMBRE 2010

Forum des associations 9h00 - 13h30

Inscription obligatoire et gratuite au forum des associations pour la journée du mercredi 17 novembre de 9h00 à 18h30, ne donnant pas droit à participer au programme officiel du Congrès Français de Psychiatrie.

9h00 - 10h30

- WAIMH - Outils d'évaluation du bébé et de la dyade en souffrance psychique
Président : Michel DUGNAT
Evaluation des interactions précoces : un paradigme expérimental et sa microanalyse vidéoscopique et vocale
Gisèle APTER
Dernières applications de l'échelle de retrait du bébé (ADBB) **Antoine GUÉDENEY**
Labilité des signes de souffrance psychique de la dyade mère-bébé dans la première année post-partum, stratégie d'intervention et de soin (ADBB, EPDS, PIPE, EVA) **Joëlle ROCHETTE-GUGLIELMI**
- F2RSM - Premières données après mise en place d'un observatoire régional de la santé mentale
Président : Pierre THOMAS
Approche de l'incidence de la schizophrénie par extraction de données de l'assurance maladie **Guillaume VAIVA**
Suicides et tentatives de suicide : corrélation entre les données de la régulation du centre 15 et celles recueillies dans les services d'urgence **François DUCROCQ**
Observer les pratiques en santé mentale par un audit croisé inter-hospitalier **Thierry DANIEL**
- ANPCME
Président : Christian MULLER

10h30 - 12h00

- AFPB - De l'impulsivité à la violence, le suicide une forme de violence
Co-présidents : Florence THIBAUT et Philippe COURTET
De l'impulsivité à la violence **Franck BAYLÉ**
Suicide et violences : apport des neurosciences face à des enjeux sociétaux **Philippe COURTET**
Violence sexuelle, la psychiatrie peut-elle aider ? **Florence THIBAUT**
- SFPEADA - Vivons-nous une mutation de l'adolescence ?
Président : Marie-Michèle BOURRAT
Le processus d'adolescence est-il aujourd'hui en mutation ? **Gérard SCHMIT**
Moments de crises à l'adolescence, trajectoires de soins : quelle articulation entre psychiatrie générale et psychiatrie infanto-juvénile ? **Nancy PIONNIE-DAX et Florent COSSERON**
Pertinence et spécificité du diagnostic de trouble de la personnalité borderline à l'adolescence **Mario SPERANZA**
- L'évolution psychiatrique - Le pronostic en psychiatrie, au risque de l'abandon thérapeutique
Président : Yves THORET
La démence frontale chez le sujet jeune, un pronostic par défaut ? **Eric MARCEL**
Penser ou inventer l'avenir de son patient, en psychiatrie de l'enfant **Jacques ARVEILLER**
Lacan, d'un enseignement au risque d'une théorisation pessimiste de la psychose **Christophe CHAPEROT**
- PRÉPSY
Président : Guy GOZLAN

12h00 - 13h30

- SPLF et club gérontopsychiatrie de l'AFPB - Les marqueurs neuropsychiatriques précoces de la maladie d'Alzheimer
Président : Jean-Pierre CLÉMENT
La place de la clinique psychiatrique parmi les marqueurs précoces de la maladie d'Alzheimer **Christophe ARBUS**
Les troubles anxieux et anxieté résistante du sujet âgé **Patrick FRÉMONT**
Les troubles d'allure psychotique du sujet âgé **Nadine BAZIN**
Les symptômes dépressifs tardifs **Vincent CAMUS**

- MARCE - Parentalité et pathologies psychiques maternelles
Président : Sylvie NEZELOF
Périnatalité et pathologies mentales: quelles interactions ? **Anne-Laure SUTTER-DALLAY**
Les prises en charge conjointes mère-enfant en psychiatrie périnatale : des interventions à domicile aux hospitalisations mère-bébé, en passant par les thérapies conjointes et le réseau **Michel MARON**
Pluridisciplinarité et prévention en psychiatrie périnatale **Danielle CAPGRAS-BABERON**
- Association Française et Eugène MINKOWSKI -
Président : Christophe PARIS Modérateur : Marie-Jo BOURDIN
Institutions et accès aux soins pour les migrants et les réfugiés **Christophe PARIS**
Stratégies innovantes dans le traitement de la demande au Centre Française Minkowska **Marie-Jo BOURDIN**
Comparaison des pratiques en France et au Canada **Rachid BENNEGADI**
- AFFEP
Président : Aude van EFFENTERRE

Pause - Ouverture de l'exposition - Visite des stands 13h30 - 14h00

Forum des associations 14h00 - 18h30

14h00 - 15h30

- SPCDN - Phénoménologie de la dépression
Président : Dominique PRINGUEY
La dépression, expérience d'une stagnation du temps vécu **Frantz KOHL**
La dépression, retour au corps vécu en souffrance **Frédéric JOVER**
La dépression, exigence de la créativité **Dominique PRINGUEY**
- AFPB - Recherche sur les troubles de la conduite alimentaire : du laboratoire à la clinique
Président : Frederico GARCIA
Recherche clinique et anorexie mentale sévère : apports de l'hospitalisation étude EVALHOSPITAM **Nathalie GODART**
L'anorexie mentale et la boulimie : une dérégulation peptidergique en lien avec le système immunitaire **Serguei FETISSOV**
Dépistage des Troubles des Conduites Alimentaires : étude SCOFF-F et la cohorte en Haute-Normandie **Frederico GARCIA**
- FondaMental - Les réseaux de centres experts de la fondation FondaMental
Président : Marion LEBOYER
Le concept des centres experts de la fondation FondaMental **Chantal HENRY**
Les centres experts bipolaires : profil des patients évalués **Bruno ETAIN**
Les centres experts schizophrénie **Christine PASSERIEUX**
Les centres experts Asperger : profil clinique & troubles associés **Evelyn HERBRECHT**

15h30 - 17h00

- SFAP - Psychiatrie et génétique : une opportunité dans les études franco-algériennes ?
Président : Philippe COURTET
Intérêt de l'étude de familles consanguines dans la région de Tlemcen dans les troubles psychotiques
Aouicha DAHDOUH et Alain MALAFOSSÉ
Excess of transmission of the G allele of the -1438A/G polymorphism of the 5-HT2A receptor gene in patients with schizophrenia responsive to antipsychotics **Nora HAMDANI**
Migrations et troubles psychotiques : situation des maghrébins de France **Mohammed TALEB et Amine BENYAMINA**
- PSYGÉ - Cliniques et pratiques psychiatriques partagées
Co-présidents : Rachel BOCHER et Marc GROHENS
Enjeux actuels de la psychiatrie du sujet âgé **François PETITJEAN**
Les urgences psychiatriques carrefour des compétences solidaires **Hélène CARDOT**
Pas qu'à l'hôpital général... **Gilles VIDON**
Adolescences : péril jeune, les jeunes en péril **Catherine GONAY-LACOUR**

- SMP - Les addictions

Président : Patrice VAN AMERONGEN

Addiction et psychotraumatisme, quelles conséquences en thérapeutique ? **Aimé CHARLES-NICOLAS**

Approche systémique et brève dans le traitement des addictions **Olivier COTTENCIN**

Reconnaître et traiter les addictions **Jean-Dominique FAVRE**

17h00 - 18h30

- AFERTP - Le développement à l'épreuve du trouble borderline de la personnalité : se construire malgré tout

Président : Ludovic GICQUEL

Mères Borderline et maternité **Gisèle APTER**

Avancées et spécificités dans l'appréhension des adolescents borderline **Marie DOUNIOL**

Les perspectives familiales du trouble de la personnalité Borderline **Firouzeh MEHRAN**

- FFP – Fédération Française de Psychiatrie

Président : Gérard SCHMIT

Que fait donc la FFP ? Projets actuels et perspectives d'avenir

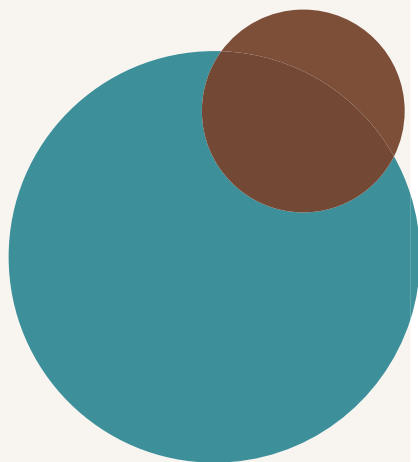
- SFRP - Relaxation psychothérapique, anxiété et troubles des conduites alimentaires

Président : Philippe NUBUKPO

Le Training Autogène et l'anxiété **Yves RANTY**

Relaxation psychothérapique et anorexie mentale à partir d'une observation clinique **Philippe NUBUKPO**

Le corps vécu XXL : à propos de 2 cas cliniques. La relaxation psychothérapique peut-elle modifier le vécu corporel d'obésité ? **Valérie NIOCEL**



MERCREDI 17 NOVEMBRE 2010

Symposia satellites 15h30 - 18h30

● AMPHITHÉÂTRE PASTEUR – NIVEAU 1 15h30 – 17h00

- **Symposium sanofi-aventis**

● AMPHITHÉÂTRE PASTEUR – NIVEAU 1 17h00 – 18h30

- **Symposium Janssen-Cilag**

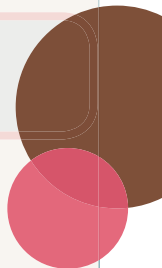
Prévention des rechutes : quelles pratiques en 2010 ?

Dîner-débat 20h30 - 23h30

● AMPHITHÉÂTRE PASTEUR – NIVEAU 1 20h30 – 23h30

- **DINER-DÉBAT**

Avec le soutien institutionnel de Bristol-Myers Squibb et Otsuka Pharmaceutical France



PROGRAMME DU CONGRÈS

MERCREDI 17 NOVEMBRE 2010

Ouverture du congrès 18h45 - 20h15

- Cérémonie d'ouverture du congrès
- Conférence inaugurale
Psychiatrie : inventer l'avenir

JEUDI 18 NOVEMBRE 2010

Rencontres avec l'expert (sur inscription) 8h00 - 9h00

- Bonnes pratiques cliniques dans la prise en charge de l'anorexie mentale
Expert : Philippe JEAMMET Modérateur : Jean-Luc VÉNISSE
- Douleur chronique : aspects psychopathologiques
Expert : Françoise RADAT Modérateur : Éric SERRA
- Vérité historique, vérité judiciaire : le rôle de l'expert
Expert : Paul BENSUSSAN Modérateur : Serge BORNSTEIN
- L'ocytocine : une nouvelle thérapeutique en psychiatrie ?
Expert : Angela SIRIGU Modérateur : Caroline DEMILY
- Système immunitaire. Système nerveux : des parallèles qui se croisent
Expert : Dominique CHARRON Modérateur : Marion LEBOYER
- Comparaisons européennes en matière d'organisation des soins en psychiatrie
Expert : Magali COLDEFY Modérateur : François PETITJEAN

Sessions thématiques 9h15 - 10h45

- Vers une meilleure prise en charge somatique des malades mentaux
Président : Emmanuelle CORRUBLE (ANPSSM)
Comorbidités organiques et psychiatriques : actualité **Djéa SARAVANE**
Psycho-oncologie, dépression et suicide **Sylvie DOLBEAULT**
Prise en charge en ambulatoire, globale et personnalisée des patients psychiatriques par le médecin généraliste **Mireille BECCHIO**
- Nouvelles demandes, nouvelles offres aux urgences et en psychiatrie de liaison ?
Président : Jean-Jacques CHAVAGNAT (AFERUP - AFORCUMP - GEPS - Société de Psychologie Médicale et de Psychiatrie de Liaison)
Les unités médico-psychologiques à l'hôpital général : une réponse d'avenir ? **Jean-Bernard GARRE**
Des recommandations à la pratique : critères d'hospitalisation des suicidants **Guillaume VAIVA**
Données récentes en matière de prise en charge des psychotraumatismes **Nathalie PRIETO**
- Nécessité des études pharmaco-épidémiologiques des médicaments psychotropes à partir des données de l'assurance maladie française
Président : Hélène VERDOUX
Contenu, intérêts et limites des bases de données de l'assurance maladie française **Philippe RICORDEAU**
Intérêts des études pharmaco-épidémiologiques en termes de Santé Publique **Bernard BÉGAUD**
Durée des traitements antidépresseurs en France, ses déterminants et son impact **Marie TOURNIER**

- Infections chroniques par le VIH et/ou le VHC : des urgences psychiatriques ?
Président : Chantal HENRY (ANRS)
Implications des troubles psychiatriques dans l'infection par le VIH **Jean-Marie LANG**
Implications des troubles psychiatriques dans l'infection par le VHC **Jean-Pierre BRONOWICKI**
Impact des troubles psychiatriques et des addictions sur l'observance et la qualité de vie des patients affectés par le VIH et ou le VHC **Laurent MICHEL**
Quelle(s) prise(s) en charge psychiatrique pour les patients atteints du VIH et/ou du VHC ? **Jean-Philippe LANG**
- Les pathologies psychiatriques des sujets jeunes : dépistage et prise en charge initiale
Président : Christian SPADONE (AFPB)
Les enjeux des troubles psychiatriques des jeunes adultes en population générale **Anne MEYNARD**
Diagnostic et prise en charge précoce des troubles mentaux des adolescents en « Relais lycéens » **Dominique MONCHABLON**
L'entretien motivationnel dans la prise en charge des abus de substance chez les jeunes adultes **Emeric LANGUERAND**
Education thérapeutique chez les jeunes adultes au décours d'un premier épisode psychotique **Anne GUT-FAYAND**
- Soi et autrui, du normal au pathologique : apport des neurosciences sociales
Président : Philippe FOSSATI
Au-delà des neurones miroirs : corrélats neuronaux des interactions sociales **Sophie GUIONNET**
Conscience d'agir et schizophrénie **Virginie BULOT**
Les aventuriers de l'autre perdu : schizophrénie et théorie de l'esprit **Eric BRUNET**
Dépression et image de soi : apport des neurosciences cognitives **Cédric LEMOGNE**
- Débat sur l'avenir de la psychiatrie française et le métier de psychiatre de demain
Président : Aude van EFFENTERRE
Le point de vue d'un psychiatre libéral et de secteur **Elie WINTER**
Le point de vue d'un psychiatre universitaire **Pierre VIDALHET**
Le point de vue d'un psychiatre praticien hospitalier **Mathieu LACAMBRE**
Le point de vue d'un pédopsychiatre de CMPP **Marc MAXIMIN**

Conférence 11h15 - 12h15

- L'autorité, un fait naturel ou culturel, transmission génétique ou éducative
Président : Pierre FOURNERET
Intervenant : Daniel MARCELLI

Déjeuners débat (sur inscription payante) 12h30 - 13h30

- Les antidépresseurs ne sont-ils utiles que dans les dépressions sévères ?
Intervenant : Jean-Philippe BOULENGER Discutant : Koen DEMYTENAERE
- Le droit de retrait du personnel non-médical en psychiatrie
Intervenant : André GISSELMANN Discutant : Jean-Marc ELCHARDUS
- Unités mère-enfant : quelles recommandations ?
Intervenant : Dominique BRENGARD Discutant : Nicole GARRET-GLOANEC
- Existe-t-il des addictions sexuelles et amoureuses ?
Intervenant : Michel REYNAUD Discutant : Patrick LEMOINE

Conférence 13h45 - 14h45

- Douleur corporelle et séparation : entre psychodynamique et neurosciences
Président : Bruno FALISSARD
Intervenant : Nicolas DANZIGER

Sessions thématiques 15h00 - 16h30

- Aborder l'autisme en psychiatrie après la parution de l'état des connaissances
Président : Claude BURSZTEJN (SFPEADA)
Le Groupe d'Interactions Sociales ou comment articuler l'approche thérapeutique et éducative dans le projet de soins d'un hôpital de jour **Maria SQUILLANTE**
Autisme et épilepsie : facteurs de risque et implications thérapeutiques **David COHEN**
Quelles démarches évaluatives, à l'âge adulte, pour les personnes à comportement autistiques ? **Jacques CONSTANT**

- Les « consultations-ressource » en psychiatrie de liaison

Président : Silla CONSOLI

Le psychiatre et les implants cochléaires : une activité singulière de la psychiatrie de liaison **Béatrice GAL**
L'évaluation du donneur potentiel et du receveur avant une greffe de rein par donneur apparenté vivant
Sylvie PUCHEU-PAILLET

La consultation préparatoire au test génétique chez le mineur **Khadija LAHLOU-LAFORÊT**

- European Psychiatric Association (EPA) - La formation en psychiatrie à travers l'Europe

Président : Patrice BOYER Modérateur : Cécile HANON

Psychiatric training in Europe: strengths and weakness **Amif MALIK**

Challenges and issues for young psychiatrists: how to train efficiently, how to assess properly **Alexander NAWKA**

Formation à la psychiatrie de l'enfant et de l'adolescent en Europe : hétérogénéité des programmes, similarité des échanges **Stéphanie COLIN**

- Hypothèse rétro-virale et neuro-inflammation dans les psychoses : une voie d'avenir ?

Président : Hervé PERRON (FONDAMENTAL)

Données immuno-inflammatoires dans les psychoses **Nora HAMDANI**

Aspects immuno-génétiques, HLA et non-HLA dans les psychoses **Ryad TAMOUZA**

HERV-W et neuro-inflammation dans la schizophrénie **Marion LEBOYER**

Modèles immuno-inflammatoires de psychoses chez l'animal **Raphaël FAUCARD**

- Approche transversale de l'hallucination

Président : Pierre THOMAS

Croyances métacognitives et hallucination **Frank LARØI**

Hallucinations et troubles des cognitions sociales **Nicolas GEORGIEFF**

Imagerie cérébrale fonctionnelle et structurale du cerveau «halluciné» **Renaud JARDRI**

- Précarité et maladies mentales

Président : Renaud de BEAUREPAIRE

Précarité chez les malades mentaux sortant de prison **Christiane de BEAUREPAIRE**

Syndrome d'auto-exclusion et précarité **Jean FURTOS**

Aspects psychanalytiques des processus de précarisation **René ROUSSILLON**

Étude des liens entre consommation de toxiques, troubles de la personnalité et précarisation chez les malades mentaux **Renaud de BEAUREPAIRE**

- Introduction à la psychopathologie des sportifs

Président : Serge SIMON

La psychopathologie du sportif **Isabelle MULLER**

Analyse de 971 bilans psychologiques de sportifs de haut niveau **Sarah BRISSEAU-GIMENEZ**

Sport et maltraitance : de la violence institutionnelle aux agressions sexuelles en milieu sportif, résultats d'une étude nationale **Sabine AFFLELOU**

Posters - Tours 16h30 - 17h30

Symposium satellite 17h45 - 19h15

• AMPHITHÉÂTRE LUMIÈRE – NIVEAU -1 17h45 – 19h15

- Symposium Euthérapie

Rencontres avec l'expert (sur inscription) 8h00 -9h00

- L'évaluation des mécanismes de défense aujourd'hui
Expert : Alain BRACONNIER Modérateur : Julien-Daniel GUELFY

- La psychiatrie du sujet âgé, une discipline en devenir ?
Expert : Vincent CAMUS Modérateur : Thierry BOUGEROL

- Prescriptions hors AMM et recommandations
Expert : David GOURION Modérateur : Alain GÉRARD

- Actualités épidémiologiques psychiatrie-précarité : quelles perspectives pratiques ?
Expert : Charles ALEZRAH Modérateur : Alain MERCUEL

- UHSA : ouverture de la première unité hôpital-prison
Expert : Pierre LAMOTHE Modérateur : Angélo POLI

- La psychanalyse et l'institution : un programme suisse de formation et de soins. A propos du transfert et du contre-transfert
Expert : Florence QUARTIER Modérateur : Javier BARTOLOMEI

Sessions thématiques 9h15 -10h45

- Troubles bipolaires : quelle thérapie pour quels effets ?

Président : Christian EVEN

Représentation de la maladie bipolaire, impact à court et long terme d'un groupe de psycho-éducation
Christian EVEN

Représentation de soi, biais d'interprétation et effet d'une thérapie psycho-éducative **Aurélie DOCTEUR**

Evaluation de l'impact d'une Thérapie Comportementale et Cognitive sur la qualité de vie de patients bipolaires I répondeurs partiels aux thymorégulateurs **Christine MIRABEL-SARRON**

Mindfulness Based Cognitive Therapy (M.B.C.T.), une nouvelle approche de prévention des rechutes dans la maladie bipolaire : une étude contrôlée sur cinq groupes **Eryc SIOBUD DOROCANT**

- Soins à domicile dans les pathologies psychotiques

Président : Christine GERMAIN

Recommandations pour les soins à domicile dans la schizophrénie **François PETITJEAN**

Service psychiatrique à domicile (SPAD) **Marie LEYRELOUP**

Hospitalisation à domicile (HAD) en psychiatrie : une opportunité à saisir pour nos patients psychotiques **Dina SACK**

- Le vieillissement du patient schizophrène

Président : Frédéric LIMOSIN

Schizophrénie du sujet âgé : données actuelles **Delphine RAUCHER-CHENE**

Etude CSA : objectifs et méthodologie **Eric TRAN**

L'offre de soins géronto-psychiatrique en France : résultats de l'étude CSA **Jean-Pierre SCHUSTER**

- Impact des facteurs environnementaux dans les schizophrénies

Président : Franck SCHURHOFF

Les facteurs de risque environnementaux populationnels dans les schizophrénies **Jeanne VILAIN**

Les facteurs de risque environnementaux individuels dans les schizophrénies **Andrei SZOKE**

L'étude des interactions entre gènes et environnement : intérêts, challenges et avancées **Caroline DUBERTRET**

- La maladie mentale vue par la science : quelles limites à la naturalisation du psychisme ?

Président : Luc MALLET

Les représentations du sujet pensant proposées par les neurosciences sont-elles fondamentalement différentes des représentations antérieures ? **Bruno FALISSARD**

Etude génétique des maladies complexes : quelles leçons tirer de l'augmentation de la puissance d'analyse du génome dans le cas de l'autisme ? **Catherine BOURGAIN**

La validité nosographique au risque de la génétique : l'exemple du trouble bipolaire et de la schizophrénie **Frank BELLIVIER**

- Imagerie et psychotropes

Président : Jean-Luc MARTINOT

Schizophrénie et neuroleptiques chroniques : détermination du transport dopaminergique par tomographie à positons **Eric ARTIGE**

IRM et neuropsychologie post-sevrage alcoolique : séquelles ou récupération ? Implications en santé publique **Catherine MARTELLI**

PET scan des addictions à la cocaïne et au cannabis: déviations du transporteur de la dopamine et recherche thérapeutique **Claire LEROY**

- Spiritualité et religiosité : est-ce l'affaire du psychiatre ?

Président : Henri-Jean AUBIN

Approche évolutionniste de la religiosité **Henri-Jean AUBIN**

Spiritualité et religiosité : quelle implication dans la prise en charge des patients souffrant de psychose ?

Philippe HUGUELET

Spiritualité et religiosité : quelle implication dans la prise en charge des patients souffrant de conduites addictives ?

Ola MANDHOJ

Conférence 11h15 - 12h15

- Le sexe et le genre

Président : Vincent CAILLARD

Intervenant : Jean-Paul MIALET

Déjeuners débat (sur inscription payante) 12h30 - 13h30

- Différences entre les guidelines européennes et nord-américaines pour le traitement des troubles bipolaires : peut-on en tirer des enseignements pour la pratique ?

Intervenant : Jean-Claude BISSERBE **Discutant : Christian GAY**

- Désirs d'enfant et troubles psychotiques : recommandations

Intervenant : Marie-Noëlle VACHERON **Discutant : Anne-Sophie MINTZ**

- Spécificités et rôles du psychiatre dans les processus de soin

Intervenant : François CHAUCHOT **Discutant : Antoine LESUR**

- Art, psychiatrie, cité – territoires élargis : à l'aube des NTIC

Intervenant : Jean-Pierre GALDIN **Discutant : Rachel BOCHER**

- Economie et subjectivité (AFP)

Intervenant : Christian LAVAL **Discutant : Georges FISCHMAN**

Conférence 13h45 - 14h45

- Quelle philosophie peut aujourd'hui inspirer la psychiatrie ?

Président : Alain EHREMBERG

Intervenant : Pierre Henri CASTEL

Sessions thématiques 15h00 - 16h30

- Comment réduire la morbi-mortalité dans la schizophrénie ?

Président : Franck J. BAYLÉ (AFPB)

Prévenir le risque suicidaire dans la schizophrénie **Philippe COURTET**

L'observance : des outils d'évaluation aux moyens de l'améliorer **David MISDRAHI**

Quelles actions pour améliorer la santé physique de nos patients ? **Pierre Michel LLORCA**

- Troubles mentaux et réinsertion professionnelle

Président : Nicolas FRANCK

Facteurs déterminant la réinsertion professionnelle des personnes ayant présenté des troubles mentaux

Bernard PACHOUD

Des soins de réhabilitation psychosociale à la réinsertion professionnelle **Corinne LAUNAY**

ESAT de transition et handicap psychique **Philippe TRIOLIER**

- Rythmes circadiens et troubles bipolaires : des gènes au traitement

Président : Franck BELLIVIER

Phénotypes circadiens et troubles bipolaires **Emmanuel HAFFEN**

Association entre les gènes circadiens, le gène codant l'ASMT, les troubles bipolaires et leur expression chronotypique

Bruno ETAIN

Psychothérapie des troubles bipolaires : la thérapie interpersonnelle et l'aménagement des rythmes sociaux (TIPARS)

Thierry BOTTAI

- Troubles du sommeil et psychiatrie

Président : Patrick DELBROUCK

Quelles explorations du sommeil pour quelles pathologies psychiatriques ? **Patrick LEMOINE**

Somnolence diurne : trouble du sommeil ou iatrogénie médicamenteuse ? **Alain NICOLAS**

Parasomnies chez les personnes âgées **Marie-Françoise VECCHIERINI**

- Apport de la théorie de l'attachement en psychiatrie

Président : Blaise PIERREHUMBERT

Troubles du comportement chez l'adolescent et attachement désorganisé **Antoine GUÉDENEY**

Altération des réponses au stress chez des femmes abusées sexuellement pendant l'enfance. Rôle médiateur

de l'attachement désorganisé **Raffaella TORRISI**

Valeur clinique de l'idéation suicidaire en fonction du style d'attachement chez des sujets souffrant d'Episode

Dépressif Majeur **Michèle PACAUT-TRONCIN**

- Actualités thérapeutiques en psychiatrie du sujet âgé

Président : Isabelle JALENQUES

Traitements des troubles du sommeil chez le sujet âgé **Pierre VANDEL**

Prescription des antipsychotiques atypiques dans le traitement de la schizophrénie chez le sujet âgé

Guillaume LEGRAND

Intérêt de la stimulation magnétique transcrânienne répétée dans le traitement de la dépression chez le sujet âgé

Isabelle JALENQUES

15h00 - 18h00

- Cours ACADAMIA CME de l'European Psychiatric Association (sur inscription payante : 50 €)

Alcoolisme : données de base, nouveaux regards, nouveaux traitements **Karl MANN**

Le cours EPA Acadamia CME est accrédité par l'European Accreditation Council for Continuing Medical Education (EACCME)

Posters - Tours 16h30 - 17h30

Symposia satellites 17h45 - 19h15

- Symposium Astra Zeneca

- Symposium Lundbeck

Dîner-débat 19h30 - 23h00

SAMEDI 20 NOVEMBRE 2010

Rencontres avec l'expert (sur inscription) 8h00 -9h00

- Épigénétique et génétique des troubles psychiatriques et addictifs
Expert : Franck SCHURHOFF Modérateur : Amine BENYAMINA
- Psychothérapies interpersonnelles : efficacité optimale
Expert : Didier PAPETA Modérateur : Thierry BOTTAI
- De la perfection au perfectionnisme
Expert : Frédéric FANGET Modérateur : Charles-Edouard RENGADE
- Insight et conscience de la maladie en psychiatrie
Expert : Nemat JAJAARI Modérateur : Marc BOURGEOIS
- Pharmacovigilance cardiovasculaire des psychotropes
Expert : Quadri TIMOUR Modérateur : Thierry d'AMATO

Sessions thématiques 9h15 -10h45

- Définition et évaluation du handicap psychique
Président : Denis LEGUAY
Réhabilitation psychosociale : contribution à l'évaluation et à la prévention du handicap psychique
Elisabeth GIRAUD BARO
Apport de la psychopathologie cognitive à la description du handicap psychique **Christine PASSERIEUX**
Une évaluation partagée (psychiatrique et médico-sociale) pour la définition d'une stratégie globale d'intervention auprès de la personne en situation de handicap psychique **Carole PEINTRE**
Le handicap psychique est-il essentiellement cognitif ? Peut-il être réduit par la remédiation ? **Jean-Marie DANION**
- Addictions et impulsivité
Président : Raymund SCHWAN
Boire et agir : de l'inhibition à l'impulsivité **Laurent MALET**
Impulsivité et empathie dans la boulimie **Charles-Edouard RENGADE**
Impulsivité ! Vous avez dit impulsivité ? **Claude JACOB**
- Autour de la psychiatrie médico-légale
Président : Yves HEMERY (SIP)
Les soins ambulatoires sans consentement, modalités, finalités **Carol JONAS**
Obligations et injonctions de soins, indications et contexte **Sophie BARON-LAFORET**
Soins psychiatriques aux détenus, évolutions du cadre et des pratiques **Michel DAVID**
- Cocaïne et... : comorbidités, complications
Président : Christophe LANÇON
Effets hédoniques et addiction – La cocaïne n'est pas addictive parce qu'elle est agréable **Daniele ZULLINO**
Cocaïne et complications psychiatriques **Laurent KARILA**
Cocaïne et bipolarité **Melina FATSEAS**
Cocaïne et altérations cognitives **Nadège BORDAS**
- Imagerie cérébrale et bases régionales des états dépressifs
Président : Christian TRICHARD
Imagerie fonctionnelle des voies de la (dé)motivation à l'adolescence **Fanny GOLLIER BRIAND**
IRM et phénoménologie dépressive : self dépressif et complexe amygdalo-hippocampique **Philippe FOSSATI**
Structure et fonctionnement cérébral au cours des dépressions résistantes, ou en rémission : déterminations fronto-
limbiques en IRM et PET scanner **Marie-Laure PAILLÈRE**
- rTMS - quelles recommandations - quelles indications actuellement ?
Président : Catherine MASSOUBRE (TMSPsy)
La rTMS : dans quelles conditions ? Apport des recommandations de la société de neurophysiologie de langue
française et du club rTMS et Psychiatrie **Nathalie ANDRE-OBADIA**
Place actuelle de la rTMS dans le traitement de la dépression **Markus KOSEL**
Intérêt dans la schizophrénie et autres indications psychiatriques **Emmanuel POULET**

Conférence 11h15 - 12h15

Cérémonie de clôture du congrès 12h30 - 13h30

Forum des associations 14h00 -17h00

- Rapports thématiques du CPNLF
Président : Jean-Paul CHABANNES 14h00 – 17H00
Prise en charge actuelle des malades difficiles
Stigmatisation du patient souffrant de schizophrénie
- SIPE - Les nouveaux mondes de l'Art-thérapie 14h00 – 15H30
Président : Laurent SCHMITT
De la métis grecque à la récup. Contemporaine **François GRANIER**
L'arrachement créateur et ses impasses psychopathologiques : des nuits de l'origine et de la fin du monde à la ve-
nue au monde nouveau **Jean-Pierre MARTINEAU A.V. MAZOYER**
Places fonctions et représentations des ateliers d'expression/création pour les personnes toxico-dépendantes : que
disent les animateurs de ces pratiques ? **Jean-Luc SUDRES Aurore SOLER**
Du corps à l'émotion : les applications thérapeutiques du Tai-Chi-Chuan **Virginie ROUCH Rachel RODGERS**
Laurent SCHMITT
- ASCODOCPSY - Réseau documentaire en santé mentale 14h00 – 15H30
Président : Nathalie BERRIAU

SAMEDI 20 NOVEMBRE 2010

Psychiatrie et médecine générale 9h00 -17h00

Soumission et proposition de poster
Date limite le 15 juin 2010
Information et formulaire sur le site
www.congresfrançaispsychiatrie.org

DROITS D'INSCRIPTION

Droits d'inscription préférentiels pour les membres des Sociétés Savantes et associations partenaires (liste page 5) (Joindre un justificatif d'adhésion à l'association choisie – attestation de mise à jour de cotisation par exemple).

	Jusqu'au 30/04/10	Du 01/05/10 au 15/09/10	À partir du 16/09/10
Non-membre	350 €	400 €	490 €
Membre	200 €	230 €	280 €
Tarif Internes AFFEP *	55 €	75 €	100 €
Déjeuner-débat**	20 €	20 €	20 €
Inscription cours EPA Academia CME du vendredi 19 novembre de 15h00 à 18h00	50 €	50 €	50 €

* inscriptions directement via l'AFFEP – CFP 2010 -17 rue du Fer à Moulin – 75005 PARIS en joignant la photocopie de la carte d'étudiant www.affep.net

** accès aux déjeuners débats payant (20 € par déjeuner-débat)

Incluant :

- Accès aux conférences et sessions thématiques
- Accès aux rencontres avec l'expert sur pré-inscription
- Accès aux déjeuners-débat sur inscription payante (lunch box)
- Invitation aux cérémonies d'ouverture et de clôture
- Programme final
- Livre des résumés
- Badge
- Certificat de présence
- Dossier congrès

Modalités d'inscription

Toute inscription doit obligatoirement être accompagnée de son règlement par :

- Chèque à l'ordre de CARCO - CFP 2010
- Carte bancaire : Visa, Mastercard, American Express

Carco enverra, dès réception du bulletin, une confirmation d'inscription au congrès, aux rencontres avec l'expert et aux déjeuners-débat éventuellement choisis.

Changement de nom

En cas de modification avant le 15 octobre 2010 aucun frais ne sera retenu et ce pour une seule modification de nom par inscription. En cas contraire, le changement de nom sera considéré comme une annulation entraînant le paiement d'une nouvelle inscription.

Conditions d'annulations

Seules les annulations parvenant par lettre ou par fax à Carco, avant le 15 septembre 2010, seront prises en compte. Frais d'annulation pour une inscription

- avant le 30/04/10 : remboursement moins 30 € pour frais de dossier
- entre le 01/05/10 et le 15/09/10 : remboursement de 50 % du montant total
- à partir du 15/09/10 : aucun remboursement

Déjeuner-débat : aucun remboursement, sauf si modification de date et/ou d'horaire.

Cours EPA Academia CME : aucun remboursement, sauf si modification de date et/ou d'horaire ou annulation du cours.

Le Congrès Français de Psychiatrie 2010 ne peut être tenu responsable de tout problème de grèves, de conditions climatiques ou de tout incident indépendant de sa volonté.

L'inscription au congrès entraîne l'acceptation de ces conditions.

ACCRÉDITATIONS

Numéro de formation : 11754301575

Numéro d'accréditation FMC : 100443

En partenariat avec le Collège National pour la Qualité des Soins en Psychiatrie (CNQSP)

Le cours EPA Academia CME est accrédité par l'European Accreditation Council for Continuing Medical Education (EACCME).

HÉBERGEMENT

Des chambres d'hôtel de différentes catégories, de 2 à 4 étoiles luxe, ont été pré-réservées pour ce congrès. Pour plus d'information et/ou réservation, contactez Laurence EYRAUD : laurence.eyraud@carco.fr

INFORMATIONS GÉNÉRALES

 Lieu :

CITÉ CENTRE DE CONGRÈS 50 quai Charles de Gaulle 69006 LYON

Niveau -2 : Forum Niveau -1 : Lumière Niveau 1 : Rhône Pasteur

 Langue :

Français

 Accès à la cité centre de congrès :


La Cité Centre de Congrès est desservie par :

- Bus : ligne n° 4 en correspondance avec les lignes A et D du métro. Arrêts Foch (A) et Saxe Gambetta (D) ligne 58 du Centre Ville (« Presqu'île ») et Bellecour
- Trolleybus : ligne C1 depuis la gare de la Part-Dieu

 Pass Congrès :

Un pass spécial congrès est proposé aux inscrits du congrès pour les transports publics intra-muros : 2 euros par jour et par personne – utilisation illimitée dans la durée souscrite.

Si Rhône Express (ligne reliant l'aéroport Lyon Saint-Exupéry au Centre Ville) était en service aux dates du congrès, le pass congrès inclurait cette liaison.

 Transport :

Fichet SNCF : fichets de réduction disponibles auprès de l'agence CARCO.



Code identifiant : 08955AF Validité du 12 novembre 2010 au 25 novembre 2010

Des réductions sont appliquées sur une très large gamme de tarifs dans toutes les classes de transport (Espace Première, Espace Affaires, Tempo) sur l'ensemble des vols Air France du monde. Pour obtenir les tarifs préférentiels consentis pour cet événement connectez-vous sur : www.airfranceklm-globalmeetings.com ou par le lien internet de cet événement. Vous devez garder ce présent document de la manifestation comme justificatif. Il peut vous être demandé de justifier l'utilisation du tarif consenti à tout moment de votre voyage. Pour connaître votre agence Air France la plus proche, consultez : www.airfrance.com

SECRÉTARIAT GÉNÉRAL ET ORGANISATION

CARCO

6, cité Paradis 75010 PARIS

Tél : + 33 (0)1 55 43 18 18

Fax : + 33 (0)1 55 43 18 19

- Coordination scientifique : **Nathalie ISABELLE** nathalie.isabelle@carco.fr
- Coordination administrative : **Sébastien CHARY** sebastien.chary@carco.fr
- Coordination technique et logistique : **Martine CHARLES** martine.charles@carco.fr
- Inscriptions et hébergement : **Laurence EYRAUD** laurence.eyraud@carco.fr

Horaires	Mercredi 17 novembre 2010	Jeudi 18 novembre 2010	Vendredi 19 novembre 2010	Samedi 20 novembre 2010
8h00 – 9h00		Rencontres avec l'expert		
9h15 – 10h45	Forum des associations	Sessions thématiques		
10h45 – 11h15		Pause – Visite des stands		
11h15 – 12h15		Conférence		
12h30 – 13h30		Déjeuners débat	Cérémonie de clôture	
13h45 – 14h45	Forum des associations Symposia satellites	Conférence		Forum des associations
15h00 – 16h30		Sessions thématiques		
16h30 – 17h30		Posters - Tour		
17h30 – 18h30		Symposia satellites		
18h45 – 19h15		Cérémonie d'ouverture et conférence inaugurale		
19h15 – 20h00		Dîner débat		
20h15 – 23h00	Dîner débat			

Rencontres avec l'expert et déjeuners débat : sur inscription complémentaire
Les symposia satellites et les dîners débat bénéficient d'un soutien de l'industrie pharmaceutique.

Cours CME de l'European Psychiatric Association (sur inscription payante) : **vendredi 19 novembre de 15h00 à 18h00.**

• Programme : consultez le site du congrès www.congresfrançaispsychiatrie.org pour les mises à jour régulières du programme. Le programme définitif et le livre des résumés seront remis aux participants lors du congrès.